

## COMMENTAIRES MARS 2006



337 Demandeurs d'emploi sont inscrits en fin de mois à l'ANPE, contre 341 en février et 364 à fin mars 2005. La tendance globale reste positive pour cette période de l'année et l'on connaît un niveau de demande d'emploi voisin de celui enregistré en 2004, année la plus favorable sur ce point.

Si la situation reste à peu près inchangée sur le mois pour chacun des bassins d'emploi, l'évolution sur un an reste positive à St Pierre (257 inscrits, contre 296), mais en retrait, à Miquelon (80 inscrits contre 68).

La répartition hommes/femmes est également inchangée sur le mois, tandis que la catégorie des jeunes (moins de 31 ans) évolue à la baisse en nombre (119 contre 129) et en proportion de la demande globale (35.3%, contre 37.82%). Le chômage de longue durée régresse quelque peu (64 contre 72) et représente 19% de l'ensemble, contre 21.1% à fin février (mais 14% un an plus tôt).

Les mouvements sur le marché du travail sont de faible ampleur avec 37 inscriptions (dont 24 pour fin de contrat) et 41 radiations (dont 5 pour reprise d'activité, 6 pour défaut de pointage, 8 pour conclusion de contrats aidés et 12 pour entrée en formation ou insertion).

Sur le plan sectoriel, on note une stagnation dans les secteurs du BTP et les activités connexes ainsi que de la pêche. Dans les services, la situation s'équilibre à peine, entre les inscriptions supplémentaires dans les services aux personnes ou les services administratifs et commerciaux, et l'hôtellerie et la vente, où une légère baisse est constatée.

L'ANPE a reçu 17 offres et en a pourvu 14.

**SITUATION FLASH SUR L'EMPLOI  
A SAINT-PIERRE ET MIQUELON**

# MARS 2006

		<b>Tendances</b>
D.E.F.M. (Catégorie 1)	<b>337</b>	→
Hommes	204	→
Femmes	133	→
Jeunes ( <i>jusqu'à 30 ans révolus</i> )	119	→
CLD 12 mois	41	→
D.E.E. (Demandes d'emploi enregistrées)	37	→
D.E.S. (Demandes d'emploi sorties)	41	↗
CES en cours	0	→
CAE en cours	19	↗
CEC en cours	13	→
<b>Emploi-Jeunes/conventions triennales</b>	<b>14</b>	→

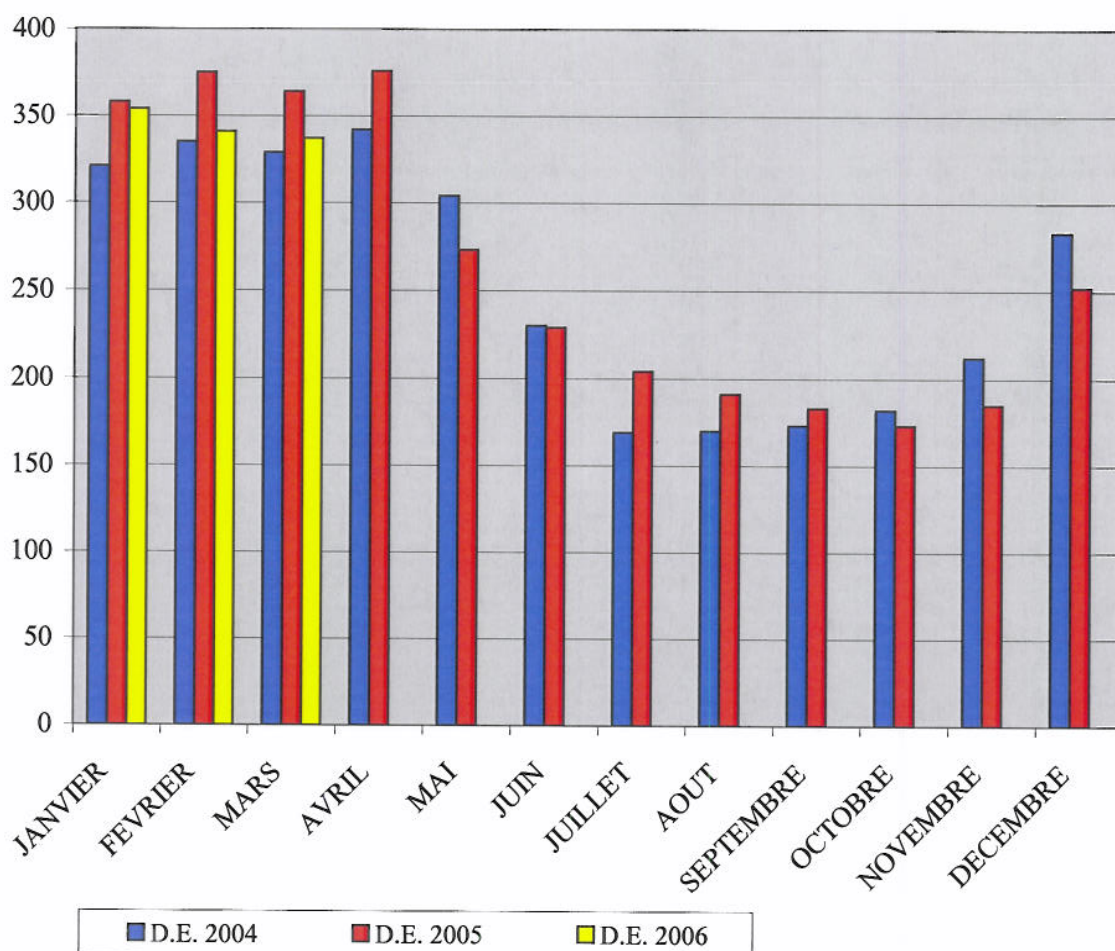
**SITUATION DE L'EMPLOI  
SAINT-PIERRE ET MIQUELON**

# MARS 2006

**DEMANDEURS D'EMPLOI INSCRITS A L'ANPE EN FIN DE MOIS (DEFM)**

Catégorie 1 : personne sans emploi, immédiatement disponible à la recherche d'un contrat à durée indéterminée à temps plein.

		Janv.	Fev.	Mars	Avril	Mai	Juin	Juillet	Août	Sept.	Oct.	Nov.	Déc.
<b>2002</b>	Nombre	403	377	371	353	300	219	183	167	212	219	213	278
	Evolution Annuelle	-0,74%	-4,31%	-7,25%	-7,35%	0,33%	1,86%	-4,69%	-5,65%	-5,78%	-10,25%	-15,48%	-14,46%
<b>2003</b>	Nombre	374	354	339	354	326	273	202	163	174	171	193	252
	Evolution Annuelle	-7,20%	-6,10%	-8,63%	0,28%	8,67%	24,66%	10,38%	-2,40%	-17,92%	-21,92%	-9,39%	-9,35%
<b>2004</b>	Nombre	321	335	329	342	304	230	169	170	173	182	212	283
	Evolution Annuelle	-14,17%	-5,37%	-2,95%	-3,39%	-6,75%	-15,75%	-16,34%	4,29%	-0,57%	6,43%	9,84%	12,30%
<b>2005</b>	Nombre	358	375	364	376	273	229	204	191	183	173	185	252
	Evolution Annuelle	11,53%	11,94%	10,64%	9,94%	-10,20%	-0,43%	20,71%	12,35%	5,78%	-4,95%	-12,74%	-10,95%
<b>2006</b>	Nombre	354	341	337									
	Evolution Annuelle	-1,12%	-9,07%	-7,42%									



LE MARCHE DU TRAVAIL A SAINT-PIERRE ET MIQUELON

# MARS 2006

		MARS 2006	FEVRIER 2006	MARS 2005	Variation en % par rapport	
					au mois précédent	même mois année précédente
D.E.F.M. Catégorie 1	ST-PIERRE	257	258	296	-0,4%	-13,2%
	MIQUELON	80	83	68	-3,6%	17,6%
	ARCHIPEL	337	341	364	-1,2%	-7,4%
Offre d'emploi non satisfaite en fin de mois	ARCHIPEL	1	6	10		
D.E.F.M. Indemnisés dont	ARCHIPEL	330	356	353	-7,3%	-6,5%
D.E. en A.S.S.		8	12	15	-33,3%	-46,7%
Personnes en AS FNE		8	8	11	0,0%	-27,3%

## DEMANDEURS D'EMPLOI EN FIN DE MOIS

<b>Catégorie 1</b> DE recherchant CDI à temps plein	337	341	364	-1,2%	-7,4%
<b>Catégorie 2</b> DE recherchant CDI à temps partiel	21	22	32	-4,5%	-34,4%
<b>Catégorie 3</b> DE recherchant CDD temporaire ou saisonnier	53	58	58	-8,62%	-8,62%
<b>TOTAL 1 + 2 + 3</b>	411	421	454	-2,4%	-9,5%
<b>Catégorie 4</b> DE non immédiatement disponibles	52	50	47	4,00%	10,64%
<b>Catégorie 5</b> Changement d'emploi	17	14	14	21,43%	21,43%
<b>Catégorie 6</b> DE non disponibles CDI temps plein	42	41	50	2,44%	-16,00%
<b>Catégorie 7</b> DE non disponibles CDI temps partiel	5	4	6	25,00%	-16,67%
<b>Catégorie 8</b> DE non disponibles CDD temporaire ou saisonnier	3	3	4	0,00%	-25,00%
<b>TOTAL INTEGRAL</b>	<b>530</b>	<b>533</b>	<b>575</b>	<b>-0,56%</b>	<b>-7,83%</b>

## LES MOUVEMENTS SUR LE MARCHÉ DU TRAVAIL

# MARS 2006

	MARS 2006	FEVRIER 2006	MARS 2005
<b>NOMBRE D'INSCRIPTIONS</b>			
<u>Motifs :</u>			
- Licenciement économique	0	2	5
- Licenciement économique / PAP anticipé	0	0	0
- Autres licenciements	5	1	4
- Démissions	4	1	3
- Fin de contrat	24	18	28
- Première entrée sur le marché	2	1	0
- Fin de stage	0	0	0
- Autres cas	0	2	0
- Reprise d'activité après + de 6 mois	2	0	0
- fin convention de conversion	0	0	0
	37	25	40

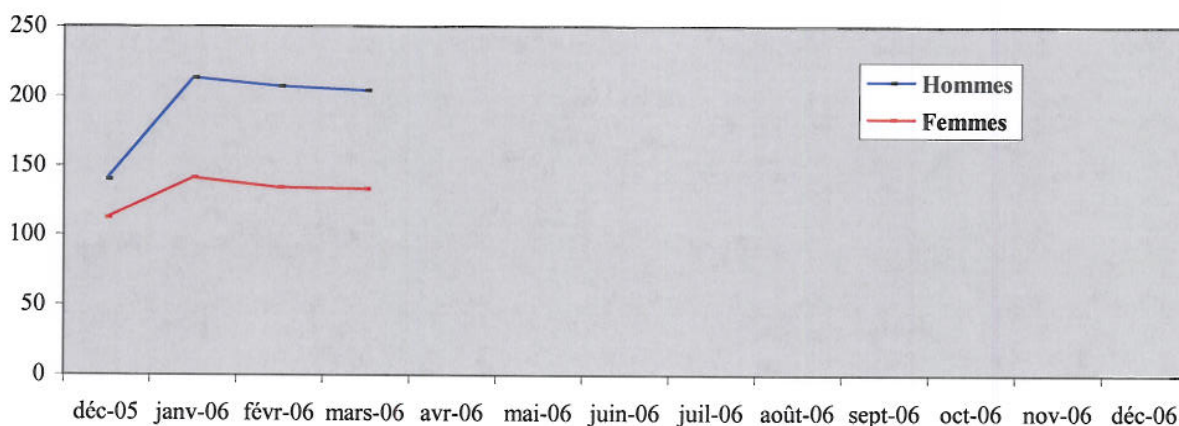
	MARS 2006	FEVRIER 2006	MARS 2005
<b>NOMBRE DE RADIATIONS</b>			
<u>Motifs :</u>			
- Travail	5	5	14
- Défaut de pointage	6	15	10
- C.A.E. / C.E.C. (entrées directes)	8	5	1
- Formation professionnelle / stages d'insertion	12	11	20
- Maladie-Maternité	0	0	0
- Autres cas	10	2	6
	41	38	51

**DONNEES LOCALES SUR LE CHÔMAGE PAR BASSIN D'EMPLOI  
PAR TRANCHE D'ÂGE DES D.E.F.M. EN CATEGORIE 1  
ET MESURE DU CHÔMAGE DE LONGUE DURÉE**

# MARS 2006

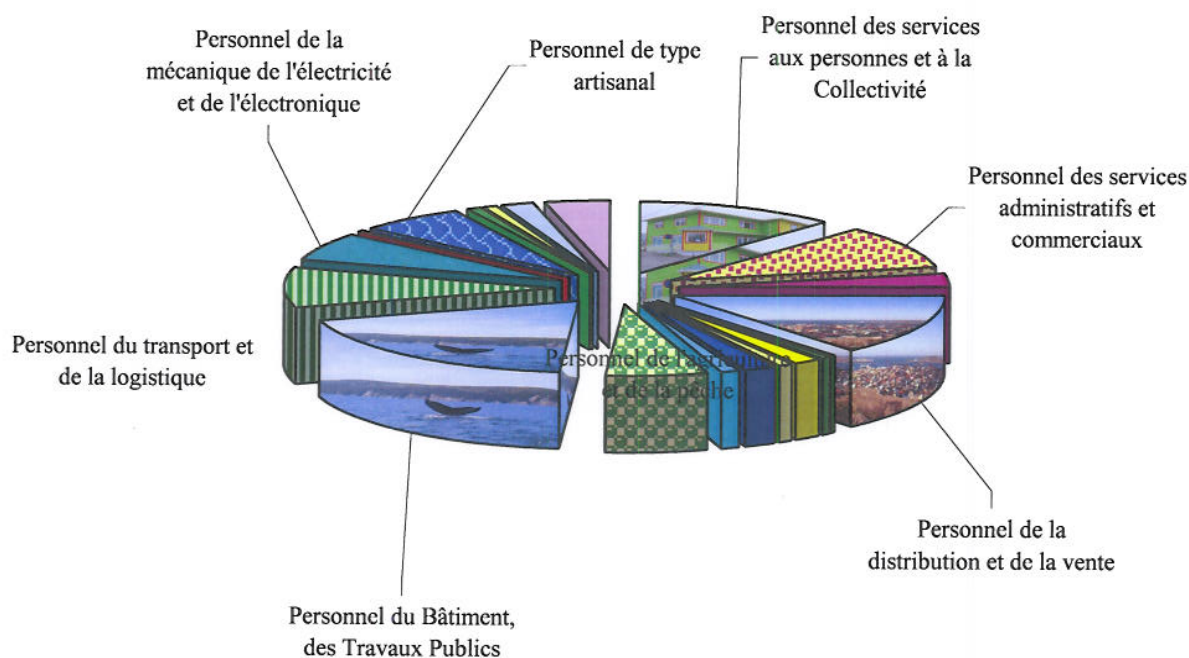
RUBRIQUES		BASSIN D'EMPLOI				ENSEMBLE DE L'ARCHIPEL		TAUX GÉNÉRAL
		SAINT-PIERRE		MIQUELON		DE L'ARCHIPEL		
		Données brute	%	Données brute	%	Données brute	%	
Jeunes jusqu'à 30 ans	H	59	67%	18	58%	77	65%	22,85%
	F	29	33%	13	42%	42	35%	12,46%
	E	<b>88</b>	100%	<b>31</b>	100%	<b>119</b>		<b>35,31%</b>
de 31 à 49 ans	H	87	60%	18	47%	105	57%	31,16%
	F	58	40%	20	53%	78	43%	23,15%
	E	<b>145</b>	100%	<b>38</b>	100%	<b>183</b>		<b>54,30%</b>
50 ans et plus	H	15	63%	7	64%	22	63%	6,53%
	F	9	38%	4	36%	13	37%	3,86%
	E	<b>24</b>	100%	<b>11</b>	100%	<b>35</b>		<b>10,39%</b>
Ensemble des D.E.F.M.	H	161	63%	43	54%	204	61%	60,53%
	F	96	37%	37	46%	133	39%	39,47%
	E	<b>257</b>	100%	<b>80</b>	100%	<b>337</b>		<b>100,00%</b>

Chômage de longue durée		hommes	femmes	hommes	femmes	hommes	femmes	
		12/24 mois	17	17	2	5	19	
	<i>s-total</i>		<i>34</i>		<i>7</i>		<i>41</i>	
	24/36 mois	6	7	1	2	7	9	4,7%
	<i>s-total</i>		<i>13</i>		<i>3</i>		<i>16</i>	
	+ 3 ans	2	5	0	0	2	5	2,1%
	<i>s-total</i>		<i>7</i>		<i>0</i>		<i>7</i>	
	<i>total</i>		<i>54</i>		<i>10</i>		<i>64</i>	19,0%



## DEMANDEURS D'EMPLOI AU 31 MARS 2006 PAR GRANDS SECTEURS D'ACTIVITES

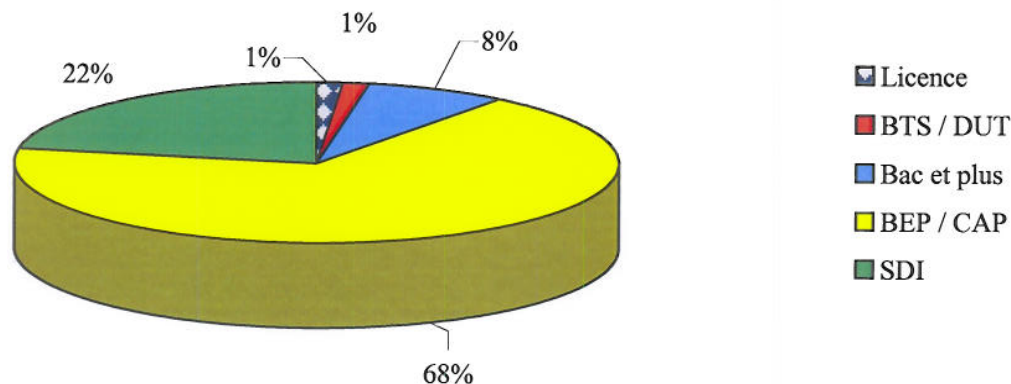
SECTEURS D'ACTIVITES		ST-PIERRE	MIQUELON	TOTAL
11-	Personnel des services aux personnes et à la Collectivité	32	8	40
12-	Personnel des services administratifs et commerciaux	24	9	33
13-	Personnel de l'industrie hôtelière	7	3	10
14-	Personnel de la distribution et de la vente	37	10	47
21-	Professionnels des arts et du spectacle	1	0	1
22-	Professionnels de la formation initiale et continue	2	0	2
23-	Professionnels de l'intervention sociale, du développement local et de l'emploi	6	0	6
24-	Professionnels de la santé - Professions para-médicales	2	0	2
31-	Professionnels de la santé - Professions médicales	0	0	0
32-	Cadres administratifs et professionnels de l'information et de la communication	7	0	7
33-	Cadres commerciaux	4	0	4
41-	Personnel de l'agriculture et de la pêche	8	12	20
42-	Personnel du Bâtiment, des Travaux Publics	53	12	65
43-	Personnel du transport et de la logistique	26	5	31
44-	Personnel de la mécanique de l'électricité et de l'électronique	15	6	21
45-	Personnel des industries de Process	1	0	1
46-	Personnel autres industries	0	0	0
47-	Personnel de type artisanal	15	7	22
52-	Techniciens industriels	3	0	3
53-	Cadres techniques de l'industrie	2	0	2
61-	Agents de maîtrise, techniciens et cadres techniques hors industrie	5	2	7
00-	Divers	7	6	13
TOTAL		257	80	337



## RÉPARTITION PAR NIVEAU DE FORMATION

MARS 2006

NIVEAUX	Nombre		
	Saint-Pierre	Miquelon	Total
Formation de niveau égal ou supérieur à celui de la Licence ou des Ecoles d'Ingénieurs (Équivalent au niveau II ou I de l'Éducation Nationale)	5	0	5
Formation du niveau du Brevet de Technicien Supérieur ou du Diplôme des Instituts Universitaires de Technologie et de fin de premier cycle de l'enseignement supérieur (Équivalent au niveau III de l'Éducation Nationale)	4	0	4
Formation de niveau équivalent à celui du Baccalauréat ou du Brevet Technicien Diplôme obtenu du Baccalauréat ou du Brevet de Technicien (Équivalent au niveau IV de l'Éducation Nationale)	23	3	26
Diplôme obtenu du Brevet d'Études Professionnelles (BEP) et du Certificat d'Aptitude Professionnelle (CAP) Formation du niveau BEP ou CAP (Équivalent au niveau V de l'Éducation Nationale)	177	50	227
Pas de formation allant au-delà de la fin de la scolarité obligatoire (Équivalent au niveau VI de l'Éducation Nationale)	48	27	75
<b>TOTAL</b>	<b>257</b>	<b>80</b>	<b>337</b>

*Répartition sur l'Archipel*



## PRINCIPALES ACTIONS DE LA POLITIQUE DE L'EMPLOI

Données au 31 MARS 2006

	Flux du mois	Effectif en charge	CUMUL ANNÉE		
			2006	2005	2004
<b>Emploi aidé dans le secteur non marchand</b>					
- CES (aucune nouvelle mesure à/c 2006)		0			
. Conventions				16	30
. Avenants				28	16
- CAE (Contrat d'Accompagnement dans l'Emploi à/c 2006)		19			
. Conventions	8		20		
. Avenants					
- CEC (aucune nouvelle mesure à/c 2006)		13			
. Conventions				4	6
. Avenants (renouvellements jusqu'à terme)	0		3	10	14
- Emplois-Jeunes / Conventions pluriannuelles		14			
<b>Emploi aidé dans le secteur marchand</b>					
- <u>Contrats d'Accès à l'Emploi</u> (CAE-DOM)	0	31	5	18	18
- <u>Contrats en alternance</u>					
. Apprentissage	0	6	0	6	2
. Contrat de qualification (professionnalisation à/c 2005)	0	1		1	0
- <u>Chômage partiel</u>					
. Nombre d'heures autorisées	6297,50	59	6371,00	40 274,00	36 737,50
- <u>Créations d'entreprise</u>					
. Chéquiers conseil délivrés	0		0	2	0
. Projets Initiative Jeunes (volet création)	0		1	5	5
<b>Insertion - Formation</b>					
- SFIP Collectifs (entrées en stage)	0	0	0	26	29
- SFIP Individuels (entrées en stage)	1	2	3	4	6
- TRACE (accompagnement personnalisé jeunes à/c 2005))	8	11	9	6	7
- PIJ (volet Formation)	3	22	5	21	20
<b>Accompagnement des restructurations - Préretraites</b>					
- <u>FNE formation ou adaptation</u>		0			
. Conventions signées	0		0	1	0
. Bénéficiaires potentiels	0			0	0
- <u>Allocations spécifiques FNE</u>		8			
. Conventions signées	0			0	0
. Bénéficiaires potentiels	0			0	0
- <u>Allocations préretraite progressive</u>		0			
. Conventions signées	0			0	0
. Bénéficiaires potentiels	0			0	0

## RÉPARTITION DES OFFRES D'EMPLOI ENREGISTRÉES

( Secteurs marchands et non-marchands)

mars 2006

SECTEURS D'ACTIVITES	Nature des contrats			Offres pourvues	Offres en attente	Offres annulées
	type A *	type B *	type C *			
Presses, communication						
Secrétariat						
Comptabilité						
Informatique						
Agriculture et pêche						
Commerce et distribution		2		2		
Métiers du BTP						
Santé						
Education et formation						
Hôtellerie et restauration						
Mécanique et soudure	1			1		
Personnel de gardiennage	2			1	1	
Personnel de maison (entretien)	2			1		1
Transport et manutention			1			1
Administrations publiques						
Autres						
Offres CAE (Contrat d'Accompagnement dans l'Emploi)		9		9		
<b>Total 2</b>	<b>5</b>	<b>11</b>	<b>1</b>	<b>14</b>	<b>1</b>	<b>2</b>
<b>TOTAL GENERAL DES OFFRES DEPOSEES SUR L'ANNEE.....</b>						
<b>50</b>						
<b>TOTAL GENERAL DES OFFRES POURVUES SUR L'ANNEE.....</b>						
<b>44</b>						

**Taux de satisfaction 7,88%**

\*sur les 6 offres en attente de février 2006 4 ont été pourvues

\* type A durables > 6 mois

\* type B temporaires < 6 mois

\* type C occasionnels < 1 mois