

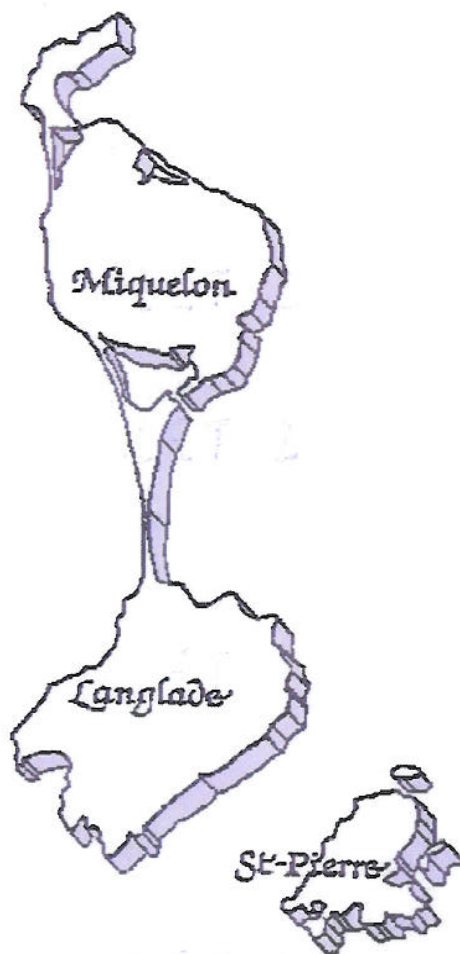


Ministère de l'emploi, de la cohésion sociale et du logement

SITUATION DE L'EMPLOI à SAINT-PIERRE ET MIQUELON

SYNTHESE MENSUELLE

JUILLET 2006



SAINT-PIERRE ET MIQUELON

Service du Travail, de l'Emploi et de la Formation Professionnelle

Angle des rues des Petits Pêcheurs et Abbé Pierre Gervain - B.P. 4212
97500 SAINT-PIERRE ET MIQUELON

☎ : 05.08.41.19.60 - 📠 : 05.08.41.19.61 - 📧 : stefp.975@travail.gouv.fr

COMMENTAIRES JUILLET 2006



197 demandeurs d'emploi restent inscrits à l'ANPE en catégorie I à fin juillet 2006, contre 230 à fin juin 2006 et 204 un an plus tôt. A noter cependant que sur le mois, le nombre d'inscrits en catégorie II : recherche d'un emploi saisonnier est passé de 29 à 44 et celui des inscrits en catégorie VI : activité supérieure à 78 heures, de 55 à 83. Toutes catégories confondues, le nombre d'inscrits à l'ASSEDIC s'établit à 404 à fin juillet 2006, contre 426 à fin juin, mais 353 un an plus tôt.

La situation évolue favorablement à Miquelon (27 demandeurs d'emploi contre 53), à la faveur d'un soutien public à l'emploi dans l'aquaculture, de même qu'à Saint-Pierre (197 contre 203), avec le retour de l'activité saisonnière.

Si la part des jeunes de moins de 31 ans dans la demande globale s'abaisse de 4 points, de 40 % à 36 %, (de 92 à 71 demandeurs), on constate que les jeunes hommes profitent le plus largement de cette évolution (de 56 à 38 en un mois ; 52 en juillet 2005), alors que le nombre de jeunes femmes varie peu (de 36 à 33 en un mois ; 32 en juillet 2005)

La situation des femmes au regard de l'emploi se dégrade (106 demandeurs contre 99 à fin juin), mais reste stable sur un an (108 à fin juillet 2005). Elles représentent 54 % de l'ensemble de la demande d'emploi.

Le chômage de longue durée diminue en nombre (42 contre 48 personnes touchées), mais cela concerne encore essentiellement les hommes.

Au plan sectoriel, on observe une évolution contrastée des inscriptions selon les divers secteurs des services, une stagnation dans la pêche, ainsi que les signes de la reprise dans le BTP (26 inscrits contre 41 ; 29 en juillet 2005) et les activités connexes.


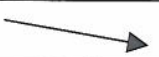








Sur le marché du travail on a enregistré 43 inscriptions dont 8 pour licenciements économiques et 18, pour fins de contrats, ainsi que 76 radiations, dont 43 pour retour au travail, 19 pour défaut de pointage...

Au titre de la politique de l'emploi, 3 jeunes créateurs d'entreprises ont été aidés (PIJ création) ; trois contrats d'accès à l'emploi ont été signés.

L'ANPE a reçu 27 offres et en a pourvu 15 (9 restent en attente dans le commerce/distribution et les métiers du BTP).

**SITUATION FLASH SUR L'EMPLOI
A SAINT-PIERRE ET MIQUELON**

Juillet 2006

		Tendances
D.E.F.M. (Catégorie 1)	197	
Hommes	91	
Femmes	106	
Jeunes (<i>jusqu'à 30 ans révolus</i>)	71	
CLD 12 mois	24	
D.E.E. (Demandes d'emploi enregistrées)	43	
D.E.S. (Demandes d'emploi sorties)	76	
CAE en cours	22	
CEC en cours	6	
Emploi-Jeunes/conventions triennales	10	

Juillet 2006

		JUILLET 2006	JUN 2006	JUILLET 2005	Variation en % par rapport	
					au mois précédent	même mois année précédente
D.E.F.M. Catégorie 1	ST-PIERRE	170	177	169	-4,0%	0,6%
	MIQUELON	27	53	35	-49,1%	-22,9%
	ARCHIPEL	197	230	204	-14,3%	-3,4%
Offre d'emploi non satisfaite en fin de mois	ARCHIPEL	11	4	4		
D.E.F.M. Indemnisés <i>dont</i>	ARCHIPEL	165	173	174	-4,6%	-5,2%
D.E. en A.S.S.		9	15	10	-40,0%	-10,0%
Personnes en AS FNE		7	7	9	0,0%	-22,2%

DEMANDEURS D'EMPLOI EN FIN DE MOIS

Catégorie 1 DE recherchant CDI à temps plein	197	230	204	-14,3%	-3,4%
Catégorie 2 DE recherchant CDI à temps partiel	22	21	22	4,8%	0,0%
Catégorie 3 DE recherchant CDD temporaire ou saisonnier	44	29	20	51,72%	120,00%
TOTAL 1 + 2 + 3	263	280	246	-6,1%	6,9%
Catégorie 4 DE non immédiatement disponibles	33	61	15	-45,90%	120,00%
Catégorie 5 Changement d'emploi	18	22	13	-18,18%	38,46%
Catégorie 6 DE non disponibles CDI temps plein	83	55	63	50,91%	31,75%
Catégorie 7 DE non disponibles CDI temps partiel	2	4	6	-50,00%	-66,67%
Catégorie 8 DE non disponibles CDD temporaire ou saisonnier	5	4	10	25,00%	-50,00%
TOTAL INTEGRAL	404	426	353	-5,16%	14,45%

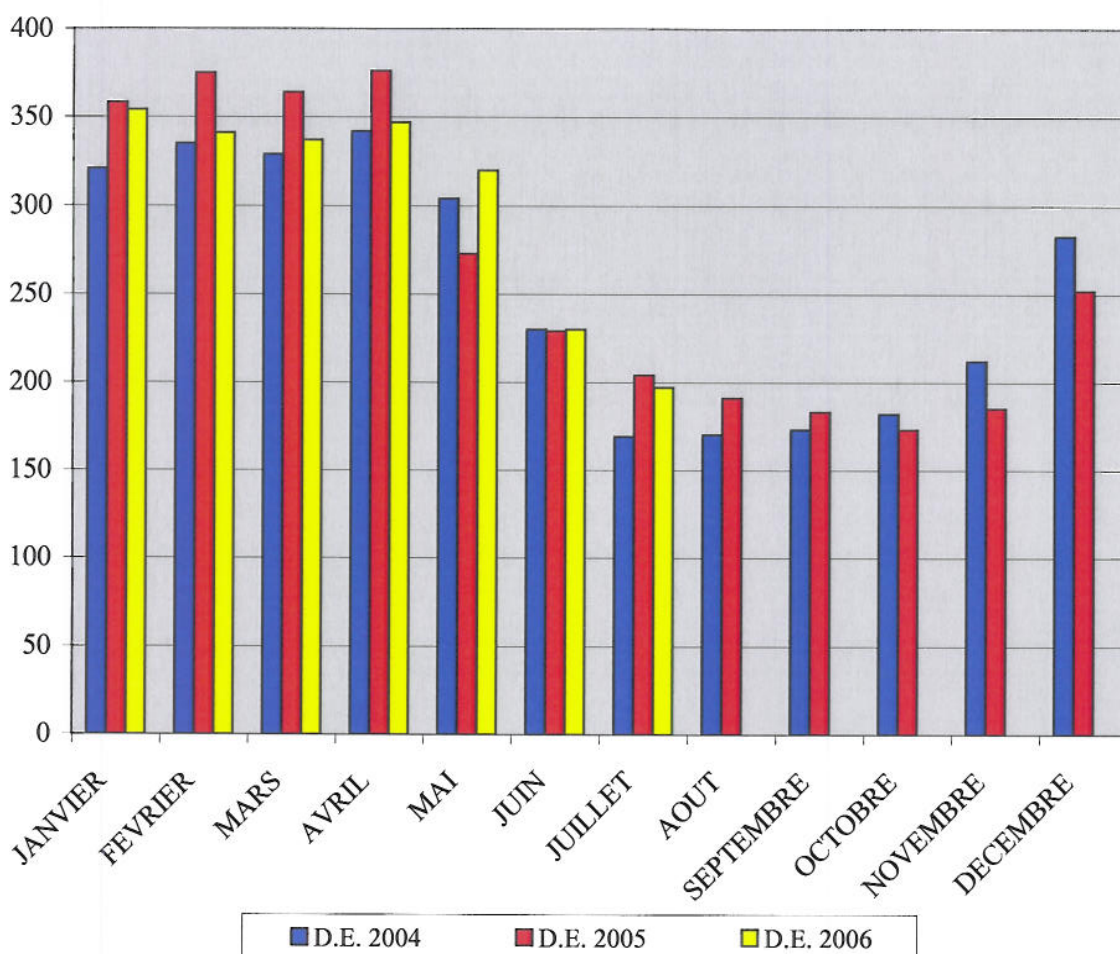
**SITUATION DE L'EMPLOI
SAINT-PIERRE ET MIQUELON**

Juillet 2006

DEMANDEURS D'EMPLOI INSCRITS A L'ANPE EN FIN DE MOIS (DEFM)

Catégorie 1 : personne sans emploi, immédiatement disponible à la recherche d'un contrat
à durée indéterminée à temps plein.

		Janv.	Fev.	Mars	Avril	Mai	Juin	Juillet	Août	Sept.	Oct.	Nov.	Déc.
2002	Nombre	403	377	371	353	300	219	183	167	212	219	213	278
	Evolution Annuelle	-0,74%	-4,31%	-7,25%	-7,35%	0,33%	1,86%	-4,69%	-5,65%	-5,78%	-10,25%	-15,48%	-14,46%
2003	Nombre	374	354	339	354	326	273	202	163	174	171	193	252
	Evolution Annuelle	-7,20%	-6,10%	-8,63%	0,28%	8,67%	24,66%	10,38%	-2,40%	-17,92%	-21,92%	-9,39%	-9,35%
2004	Nombre	321	335	329	342	304	230	169	170	173	182	212	283
	Evolution Annuelle	-14,17%	-5,37%	-2,95%	-3,39%	-6,75%	-15,75%	-16,34%	4,29%	-0,57%	6,43%	9,84%	12,30%
2005	Nombre	358	375	364	376	273	229	204	191	183	173	185	252
	Evolution Annuelle	11,53%	11,94%	10,64%	9,94%	-10,20%	-0,43%	20,71%	12,35%	5,78%	-4,95%	-12,74%	-10,95%
2006	Nombre	354	341	337	347	320	230	197					
	Evolution Annuelle	-1,12%	-9,07%	-7,42%	-7,71%	17,22%	0,44%	-3,43%					

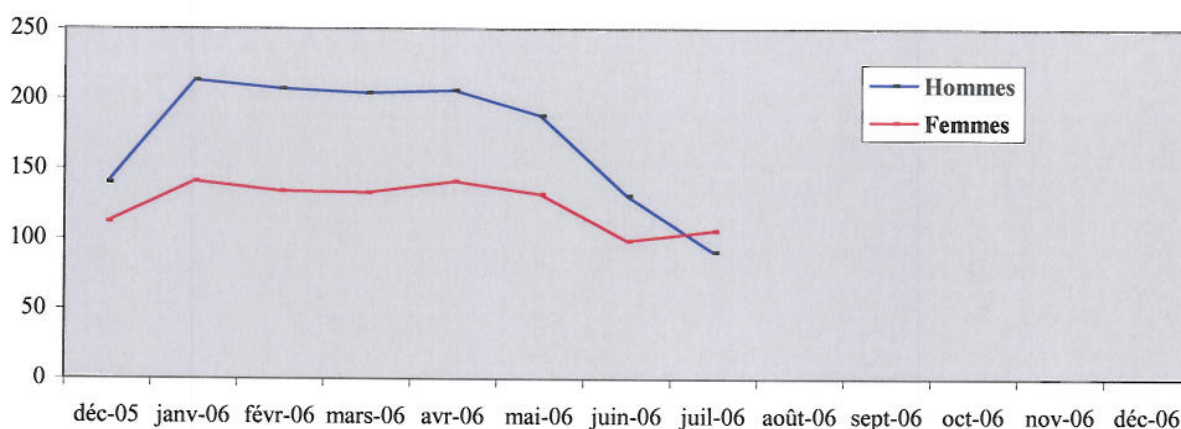


**DONNEES LOCALES SUR LE CHÔMAGE PAR BASSIN D'EMPLOI
PAR TRANCHE D'ÂGE DES D.E.F.M. EN CATEGORIE 1
ET MESURE DU CHÔMAGE DE LONGUE DURÉE**

Juillet 2006

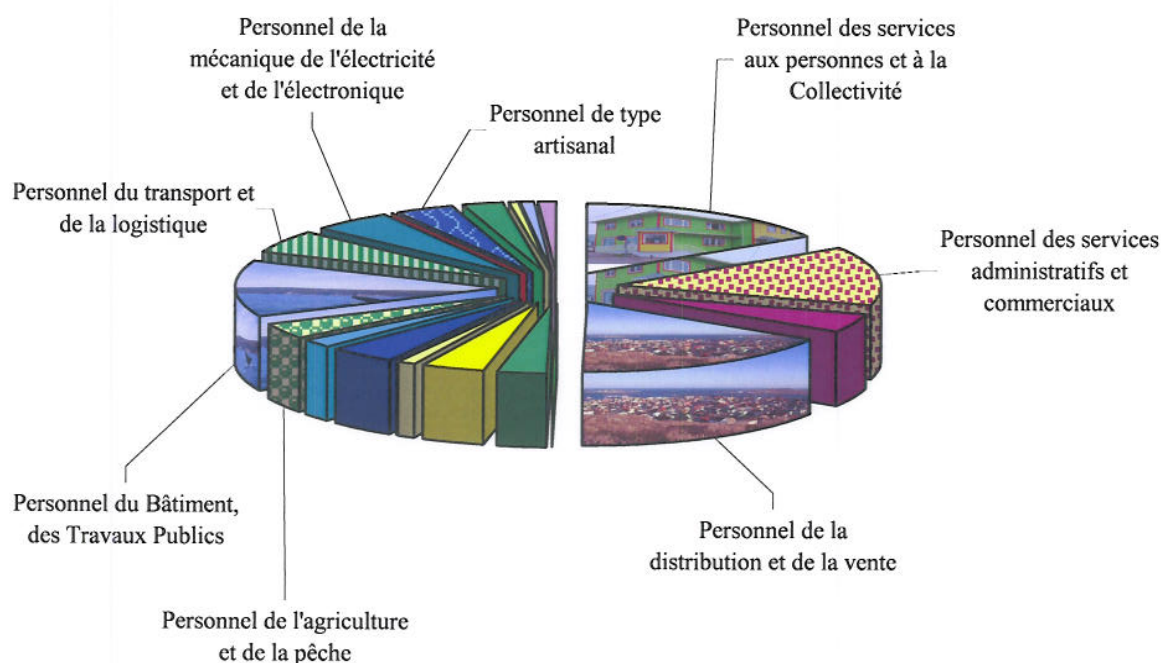
RUBRIQUES		BASSIN D'EMPLOI				ENSEMBLE DE L'ARCHIPEL		TAUX GÉNÉRAL
		SAINT-PIERRE		MIQUELON		DE L'ARCHIPEL		
		Données brute	%	Données brute	%	Données brute	%	
Jeunes jusqu'à 30 ans	H	36	57%	2	25%	38	54%	19,29%
	F	27	43%	6	75%	33	46%	16,75%
	E	63	100%	8	100%	71		36,04%
de 31 à 49 ans	H	41	47%	2	13%	43	42%	21,83%
	F	47	53%	13	87%	60	58%	30,46%
	E	88	100%	15	100%	103		52,28%
50 ans et plus	H	8	42%	2	50%	10	43%	5,08%
	F	11	58%	2	50%	13	57%	6,60%
	E	19	100%	4	100%	23		11,68%
Ensemble des D.E.F.M.	H	85	50%	6	22%	91	46%	46,19%
	F	85	50%	21	78%	106	54%	53,81%
	E	170	100%	27	100%	197		100,00%

		hommes	femmes	hommes	femmes	hommes	femmes	
		12/24 mois	9	11	0	4	9	
Chômage de longue durée	<i>s-total</i>	<i>20</i>		<i>4</i>		<i>24</i>		
	24/36 mois	7	2	1	0	8	2	5,1%
	<i>s-total</i>	<i>9</i>		<i>1</i>		<i>10</i>		
	+ 3 ans	2	6	0	0	2	6	4,1%
	<i>s-total</i>	<i>8</i>		<i>0</i>		<i>8</i>		
	<i>total</i>	<i>37</i>		<i>5</i>		<i>42</i>		21,3%



DEMANDEURS D'EMPLOI AU 31 JUILLET 2006 PAR GRANDS SECTEURS D'ACTIVITES

SECTEURS D'ACTIVITES		ST-PIERRE	MIQUELON	TOTAL
11-	Personnel des services aux personnes et à la Collectivité	27	4	31
12-	Personnel des services administratifs et commerciaux	21	6	27
13-	Personnel de l'industrie hôtelière	7	2	9
14-	Personnel de la distribution et de la vente	27	5	32
21-	Professionnels des arts et du spectacle	0	0	0
22-	Professionnels de la formation initiale et continue	5	1	6
23-	Professionnels de l'intervention sociale, du développement local et de l'emploi	8	0	8
24-	Professionnels de la santé - Professions para-médicales	2	0	2
31-	Professionnels de la santé - Professions médicales	0	0	0
32-	Cadres administratifs et professionnels de l'information et de la communication	8	0	8
33-	Cadres commerciaux	4	0	4
41-	Personnel de l'agriculture et de la pêche	4	3	7
42-	Personnel du Bâtiment, des Travaux Publics	24	2	26
43-	Personnel du transport et de la logistique	9	1	10
44-	Personnel de la mécanique de l'électricité et de l'électronique	10	0	10
45-	Personnel des industries de Process	0	0	0
46-	Personnel autres industries	0	0	0
47-	Personnel de type artisanal	6	1	7
52-	Techniciens industriels	5	0	5
53-	Cadres techniques de l'industrie	1	0	1
61-	Agents de maîtrise, techniciens et cadres techniques hors industrie	1	1	2
00-	Divers	1	1	2
TOTAL		170	27	197

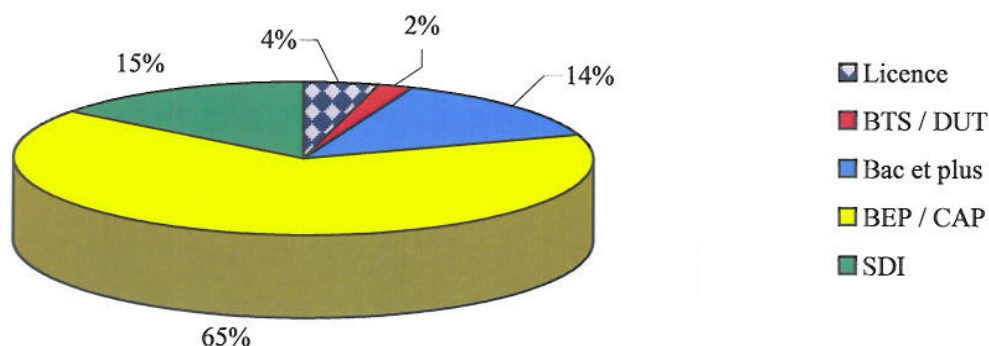


RÉPARTITION PAR NIVEAU DE FORMATION

Juillet 2006

NIVEAUX	Nombre		
	Saint-Pierre	Miquelon	Total
Formation de niveau égal ou supérieur à celui de la Licence ou des Ecoles d'Ingénieurs (Équivalent au niveau II ou I de l'Éducation Nationale)	8	0	8
Formation du niveau du Brevet de Technicien Supérieur ou du Diplôme des Instituts Universitaires de Technologie et de fin de premier cycle de l'enseignement supérieur (Équivalent au niveau III de l'Éducation Nationale)	4	0	4
Formation de niveau équivalent à celui du Baccalauréat ou du Brevet Technicien Diplôme obtenu du Baccalauréat ou du Brevet de Technicien (Équivalent au niveau IV de l'Éducation Nationale)	23	4	27
Diplôme obtenu du Brevet d'Etudes Professionnelles (BEP) et du Certificat d'Aptitude Professionnelle (CAP) Formation du niveau BEP ou CAP (Équivalent au niveau V de l'Éducation Nationale)	112	17	129
Pas de formation allant au-delà de la fin de la scolarité obligatoire (Équivalent au niveau VI de l'Éducation Nationale)	23	6	29
TOTAL	170	27	197

Répartition sur l'Archipel



LES MOUVEMENTS SUR LE MARCHÉ DU TRAVAIL

Juillet 2006

	JUILLET 2006	JUIN 2006	JUILLET 2005
NOMBRE D'INSCRIPTIONS			
<u>Motifs :</u>			
- Licenciement économique	8	2	1
- Licenciement économique / PAP anticipé	0	0	0
- Autres licenciements	0	0	1
- Démissions	2	1	3
- Fin de contrat	18	13	24
- Première entrée sur le marché	3	3	11
- Fin de stage	0	0	0
- Autres cas	12	4	10
- Reprise d'activité après + de 6 mois	0	2	3
- Fin de CRP	0	1	0
	43	26	53

	JUILLET 2006	JUIN 2006	JUILLET 2005
NOMBRE DE RADIATIONS			
<u>Motifs :</u>			
- Travail	43	65	53
- Défaut de pointage	19	20	15
- C.A.E. / C.E.C. (entrées directes)	0	0	1
- Formation professionnelle / stages d'insertion	0	23	9
- Maladie-Maternité	6	0	0
- Autres cas	8	8	0
	76	116	78

PRINCIPALES ACTIONS DE LA POLITIQUE DE L'EMPLOI

Données au 31 juillet 2006

	Flux du mois	Effectif en charge	CUMUL ANNÉE		
			2006	2005	2004
Emploi aidé dans le secteur non marchand					
- CES (aucune nouvelle mesure à/c 2006)		0			
. Conventions				16	30
. Avenants				28	16
- CAE (Contrat d'Accompagnement dans l'Emploi à/c 2006)		22			
. Conventions	2		29		
. Avenants	1				
- CEC (aucune nouvelle mesure à/c 2006)		6			
. Conventions				4	6
. Avenants (renouvellements jusqu'à terme)	0		3	10	14
- Emplois-Jeunes / Conventions pluriannuelles		10			
Emploi aidé dans le secteur marchand					
- <u>Contrats d'Accès à l'Emploi</u> (CAE-DOM)	4	31	12	18	18
- <u>Contrats en alternance</u>					
. Apprentissage	1	7	1	6	2
. Contrat de qualification (professionnalisation à/c 2005)	0	0		1	0
- <u>Chômage partiel</u>					
. Nombre d'heures autorisées	2421,50	57	29946,50	40 274,00	36 737,50
- <u>Créations d'entreprise</u>					
. Chéquiers conseil délivrés	0		0	2	0
. Projets Initiative Jeunes (volet création)	3		4	5	5
Insertion - Formation					
- SFIP Collectifs (entrées en stage)	0	7	12	26	29
- SFIP Individuels (entrées en stage)	0	0	4	4	6
- TRACE (accompagnement personnalisé jeunes à/c 2005)	0	3	3	6	7
- PIJ (volet Formation)	2	7	7	21	20
Accompagnement des restructurations - Préretraites					
- <u>FNE formation ou adaptation</u>		0			
. Conventions signées	0		0	1	0
. Bénéficiaires potentiels	0			0	0
- <u>Allocations spécifiques FNE</u>		7			
. Conventions signées	0			0	0
. Bénéficiaires potentiels	0			0	0
- <u>Allocations préretraite progressive</u>		0			
. Conventions signées	0			0	0
. Bénéficiaires potentiels	0			0	0

RÉPARTITION DES OFFRES D'EMPLOI ENREGISTRÉES
(Secteurs marchands et non-marchands)
juillet 2006

SECTEURS D'ACTIVITES	Nature des contrats			Offres pourvues	Offres en attente	Offres annulées
	type A *	type B *	type C *			
Presse, communication						
Secrétariat	1			0	1	
Comptabilité				1		
Informatique	1	1		0	1	
Agriculture et pêche	5			5	4	
Commerce et distribution	1	3	2	6	5	
Métiers du BTP				0		
Santé				0		
Education et formation				0		
Hôtellerie et restauration		1		1		1
Mécanique et soudure				0		
Personnel de gardiennage				0		
Personnel de maison (entretien)				0		
Transport et manutention		1		1	1	
Administrations publiques				0		
Autres				0		
Offres CAE (Contrat d'Accompagnement dans l'Emploi)	5	6		11	11	
Total 2	13	10	4	27	15	1
TOTAL GENERAL DES OFFRES DEPOSEES SUR L'ANNEE.....						135
TOTAL GENERAL DES OFFRES POURVUES SUR L'ANNEE.....						110

Taux de satisfaction 81 %

* les 4 offres en attente du mois de juin 2006, 3 ont été pourvues, 1 est en attente

* type A durables > 6 mois

* type B temporaires < 6 mois

* type C occasionnels < 1 mois