

# Réflexions sur les projets portuaires à Saint-Pierre

*Interactions et interface ville-port*



**Ateliers participatifs – 21 mars 2019**

# Pourquoi ces ateliers ?

*Afin de partager les réflexions de l'État sur les projets portuaires de l'archipel, des ateliers participatifs, ouverts à tous, ont été organisés à Miquelon le 19 mars et à Saint-Pierre, le 21 mars 2019. L'objectif était de présenter, en toute transparence, l'ensemble des projets portuaires afin que les utilisateurs du port et la population puissent se saisir des problématiques et apporter leurs contributions.*

*Pour la réunion qui s'est tenue à Saint-Pierre, le projet de quai des ferries a été présenté par le Président de la Collectivité Territoriale.*

## Partager des projets essentiels pour le développement de l'archipel

- Nul besoin de rappeler la devise de l'archipel «A Mare Labor» pour souligner l'importance de la mer et des ports dans le développement de Saint-Pierre et de Miquelon. Le port de Saint-Pierre-et-Miquelon, établi sur deux sites, est plus que jamais le lieu de forts enjeux.
- Si les projets et besoins sont nombreux, il n'est pas satisfaisant de tenter d'y répondre au coup par coup. Le port de Saint-Pierre-et-Miquelon mérite une réflexion à court, moyen et long terme pour assurer la bonne coexistence des usages actuels et futurs, tout en ne freinant pas les projets en cours ou qui pourront se réaliser rapidement.
- Directement connecté à la ville, l'aménagement du port ne peut non plus se concevoir sans considérer la relation avec le centre-ville. L'interface ville-port est donc intégrée aux réflexions des services.

## Vous n'avez pas pu assister à ces réunions publiques et souhaitez réagir ?

Faites part de vos contributions sur la page Facebook « Maison des projets SPM » !

# Pourquoi ces ateliers ?

- **Plusieurs projets et différentes activités sur la façade littorale :**
  - **Transport passagers et fret, pêche, plaisance, croisière...**
- **Le littoral est également un lieu de vie pour la population**
  - => Nécessité de concilier tous ces usages**
  - => co-construire une véritable stratégie portuaire**

# Quelques mots sur la méthode

- **Présentation des différents projets**
  - Analyse des problématiques
  - Analyse des interactions avec les autres projets et la ville
- **Sommaire**
  - 1. le port de commerce (croisière, ferries, commerce)**
  - 2. le port de pêche**
  - 3. le port de plaisance**
  - 4. le port, lieu de vie**

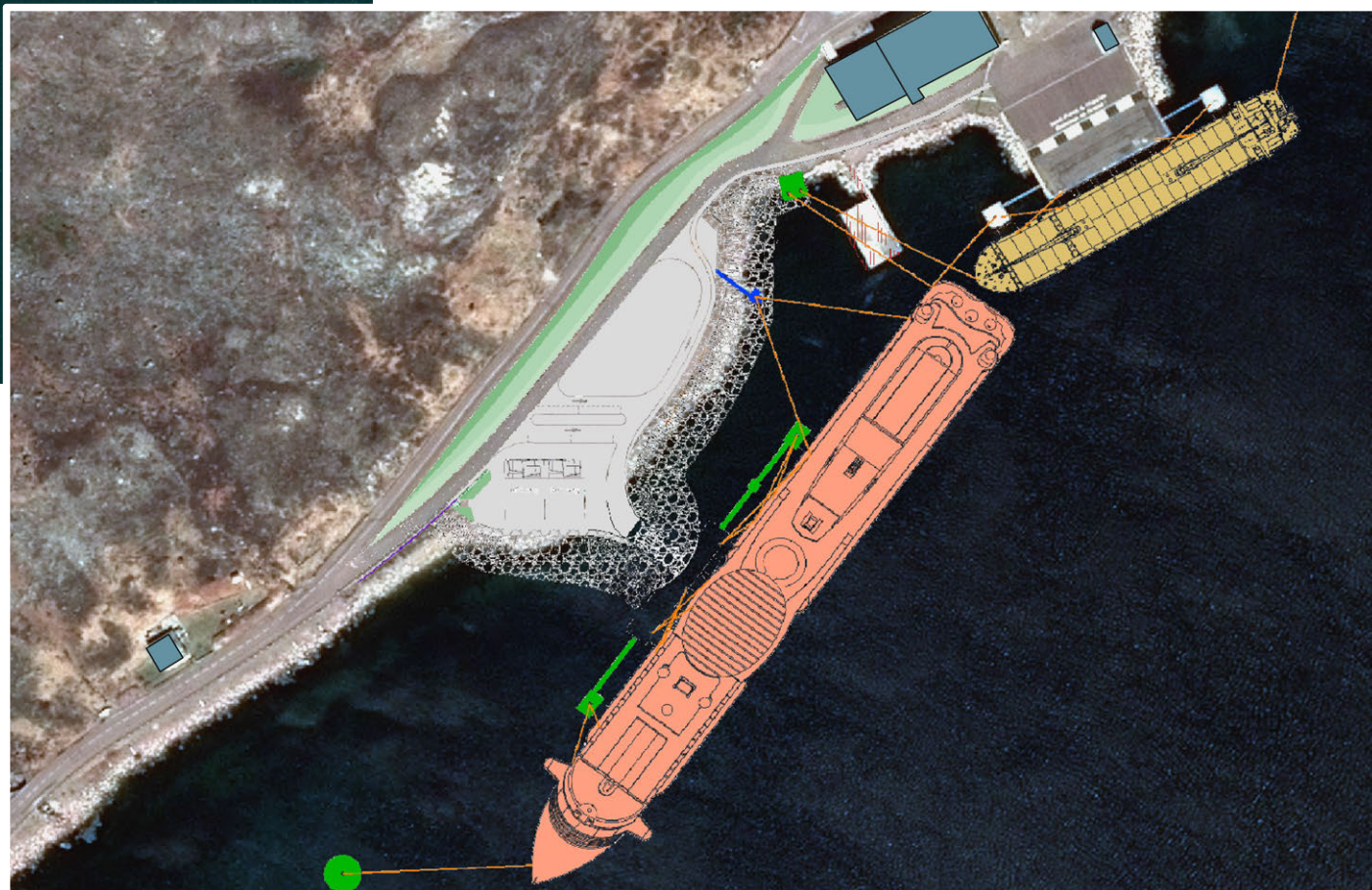
# 1. le port de commerce / transport de passagers

# Terminal de croisière

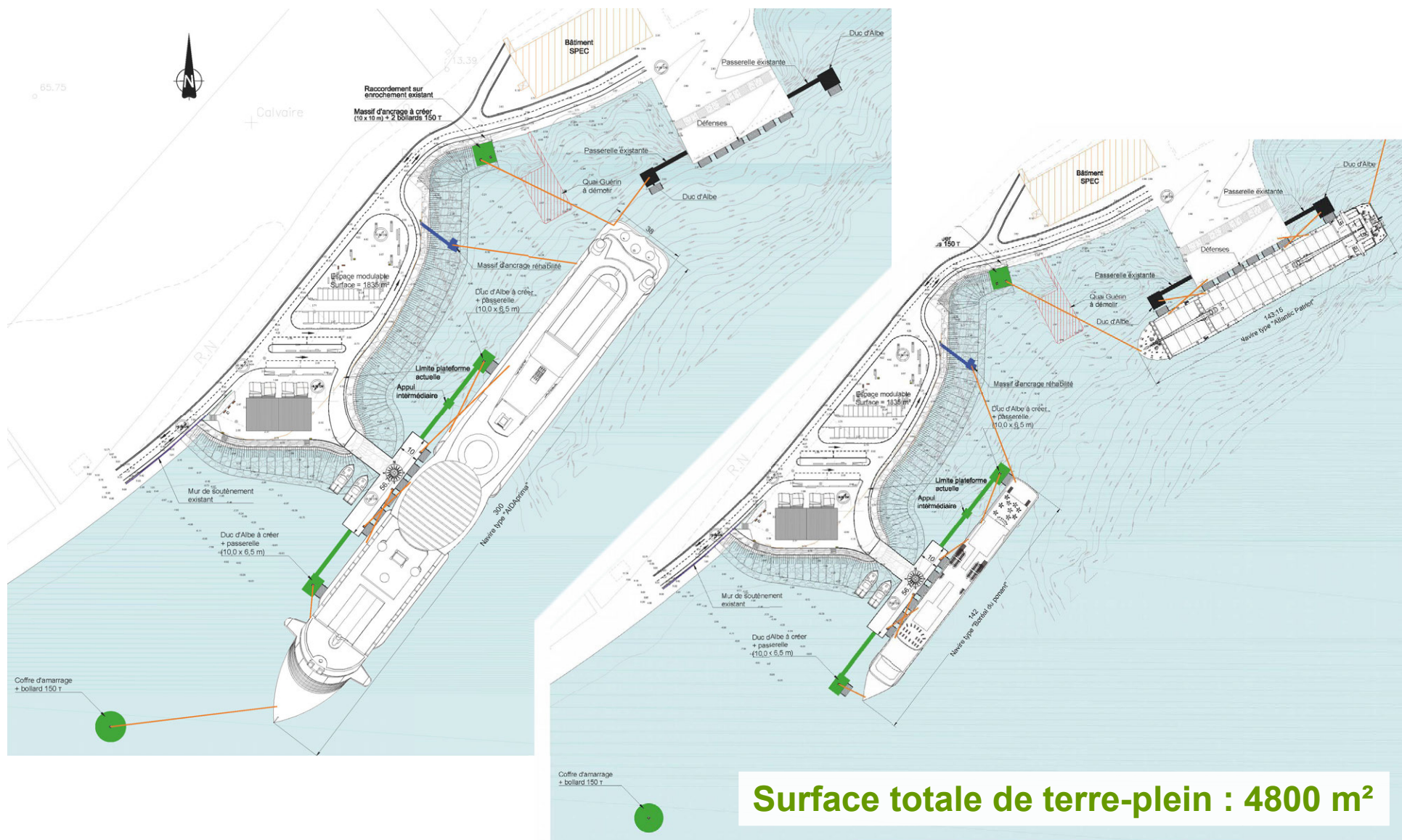
- **Création d'un nouveau quai sur la plateforme Ouest**



# Terminal de croisière



# Terminal de croisière



Surface totale de terre-plein : 4800 m<sup>2</sup>

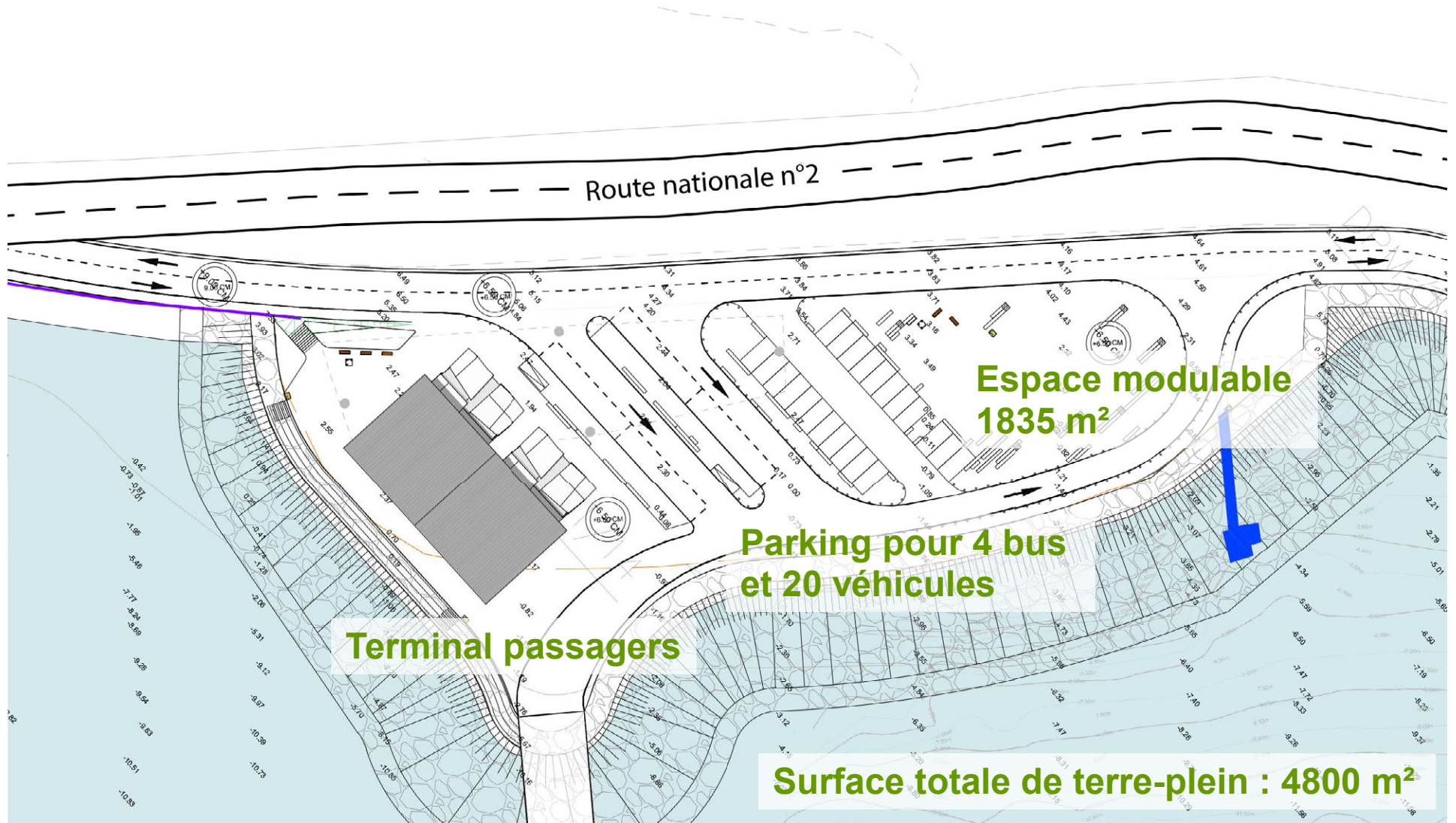


# Terminal de croisière

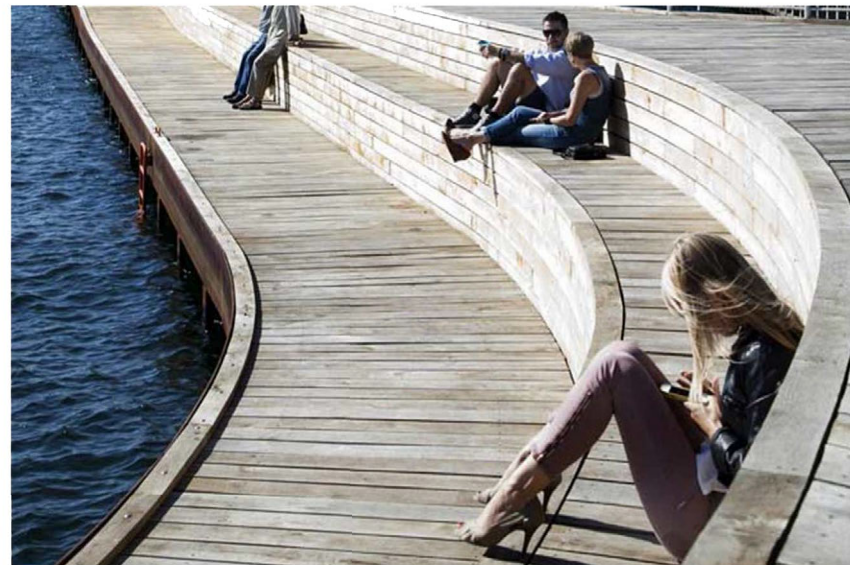
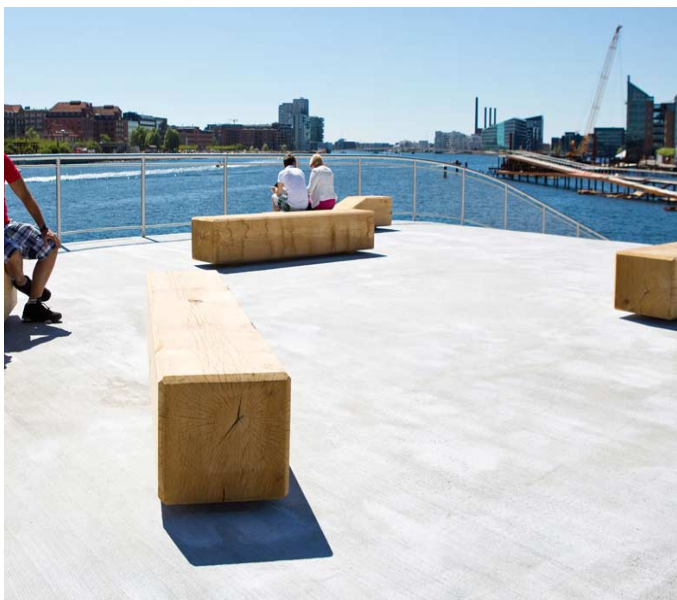


- Plus qu'un terminal de croisière, un nouveau lieu de vie pour les Saint-Pierrais et les touristes
  - Halte pour les balades sur le littoral
  - Point de départ pour des balades vers la ville, la montagne, Île-aux-Marins

# Aménagement du terre-plein



# Aménagement du terre-plein



# Pavillon d'accueil

## Aménagements intérieur



Élévation coté mer



Perspective d'ensemble sur halle d'attente



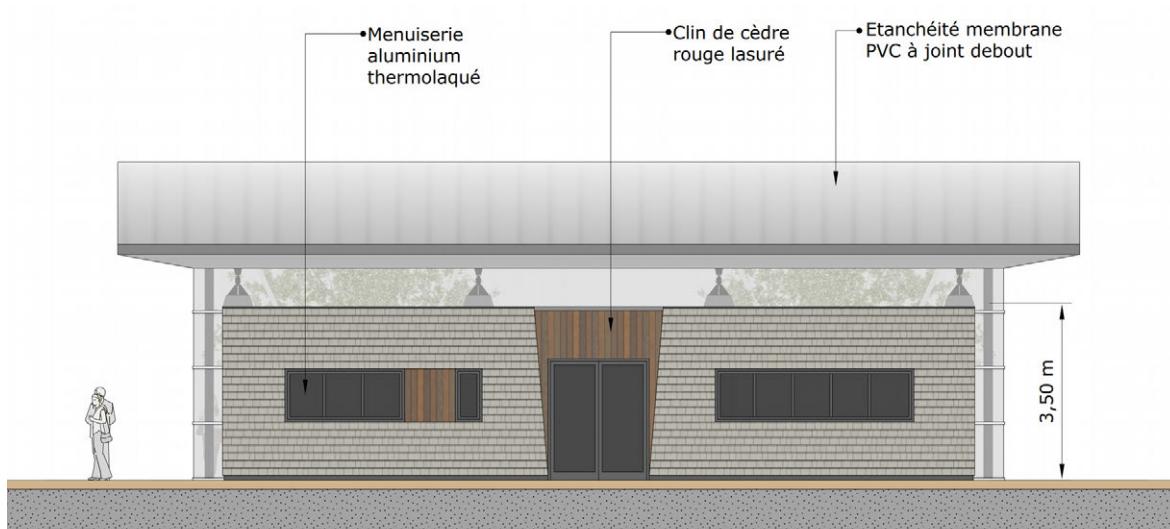
Perspective sur espace d'exposition



Perspective sur espace d'attente

# Pavillon d'accueil

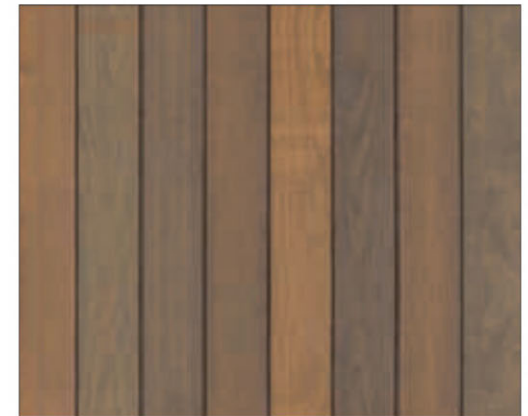
## 3 propositions contextuelles



Élévation Nord

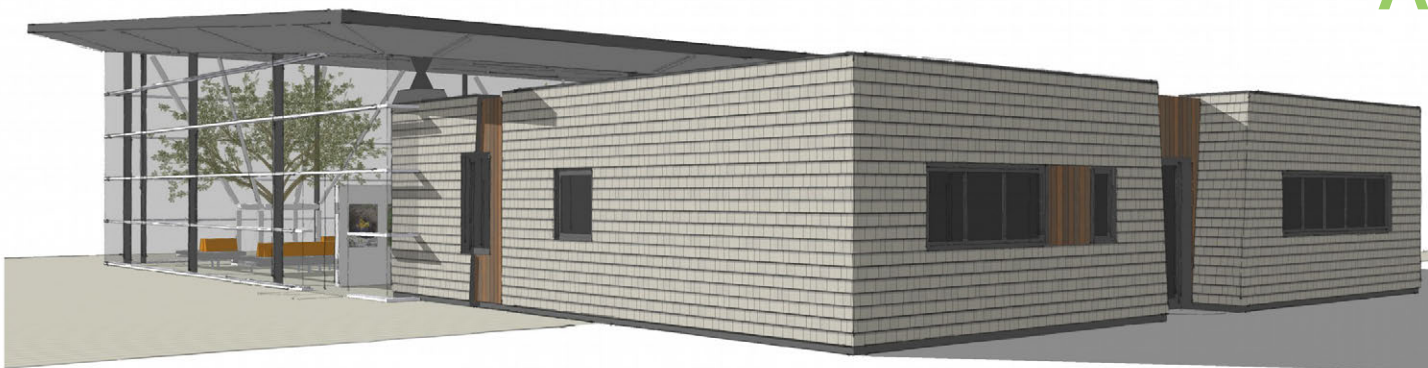


Bardage bois traditionnel en bardeaux de cèdre blanc



Clins de cèdres rouges lasuré

## A - Matériaux traditionnels



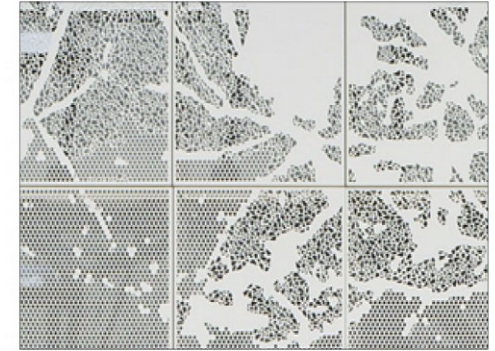
Perspective extérieure sur façade Est

# Pavillon d'accueil

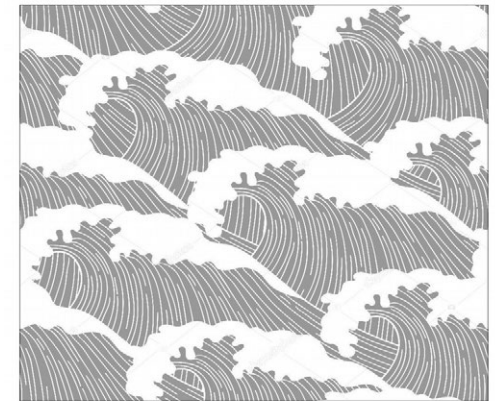
## 3 propositions contextuelles



Perspective intérieure sur l'espace d'exposition

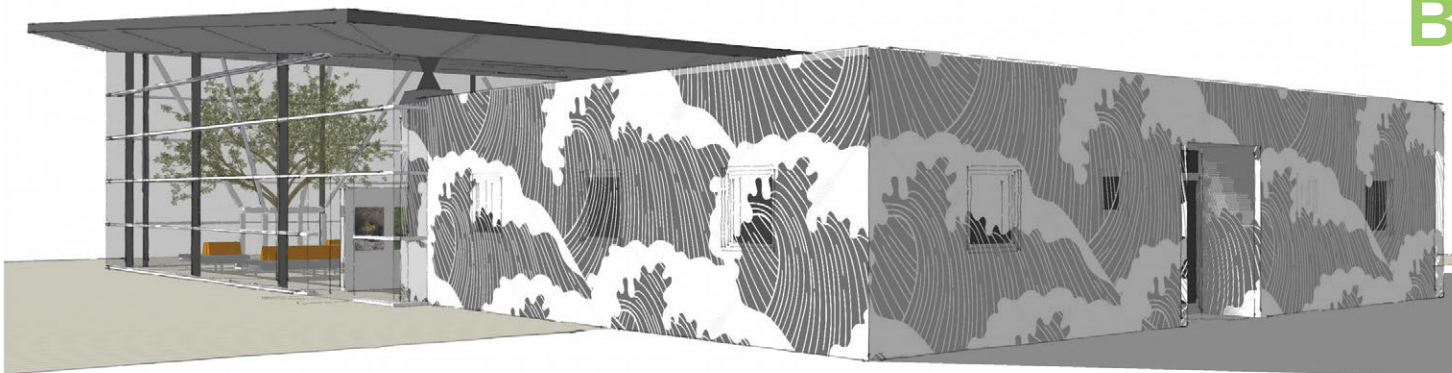


Exemple de bardage métallique composé de tôles perforées avec motif



Exemple de motif de perforation à symbolique maritime

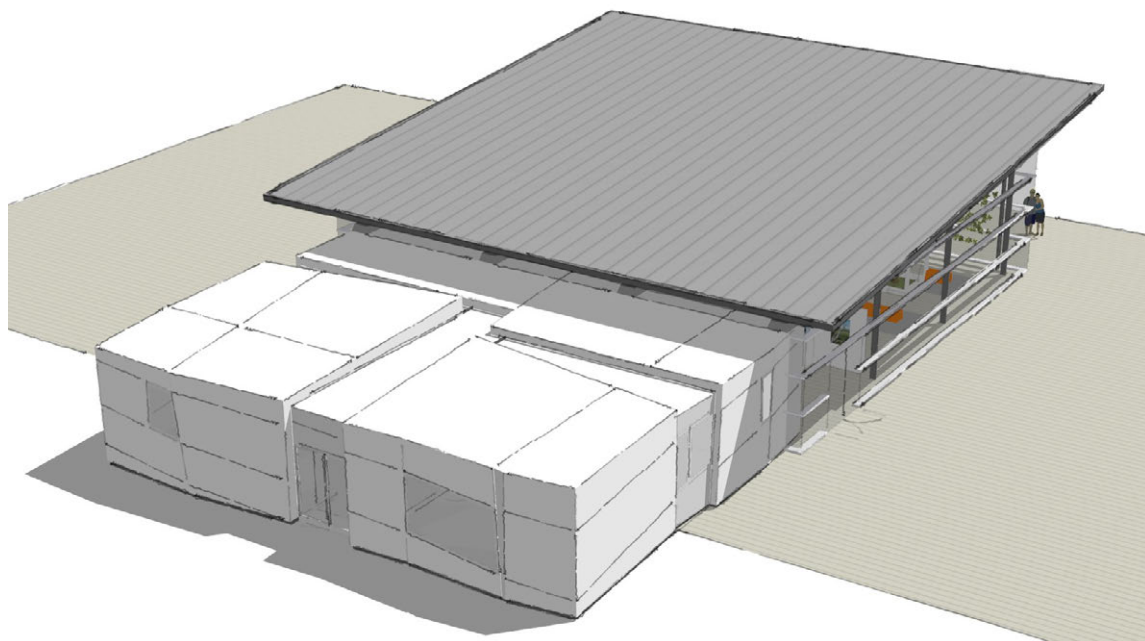
## B - Evocation maritime



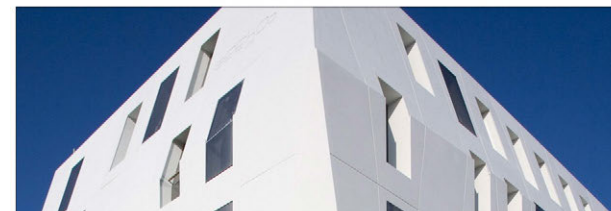
Perspective extérieure sur façade Est

# Pavillon d'accueil

3 propositions contextuelles



L'iceberg , comme référence conceptuelle



C - Fonte  
des glaces



# Terminal de croisière

- **Problématiques**
  - Éloignement du centre-ville et enjeu de raccordement au réseau routier
  - Insertion paysagère du bâtiment d'accueil des croisiéristes
  - Réflexion sur l'avenir de la SPEC, la proximité des dépôts et conduites d'hydrocarbures
- **Interactions avec d'autres projets :**
  - Enjeu de centralité : usage pendant et en dehors des escales de paquebots (accueil d'animations, concerts, point de départ de randonnées...)
  - Possibilité de desserte secondaire de l'Île aux Marins
  - Aménagement compatible avec le développement de projets dans le prolongement du quai en eau profonde (hub)
- **Recommandations contenues dans l'avis de l'autorité environnementale à venir**



# Le port de commerce

## 2018 - 2019 : Rénovation du terre-plein du môle du commerce

10 000 m<sup>2</sup>, 2 millions €



Rappel des travaux 2018 :  
5000 m<sup>2</sup> de plateforme traités

- Rénovation des deux rampes RORO
- Terrassements, réseaux divers, démolition abris, construction local électricité TGBT, éclairage et enrobé.

# Le port de commerce

## 2018 - 2019 : Rénovation du terre-plein du môle du commerce

10 000 m<sup>2</sup>, 2 millions €



**2019 : fin des travaux**

- **Pose des portails et clôtures**
- **Démolition de l'ancien hangar**
- **Enrobé sur la voie d'accès**

# Port de commerce

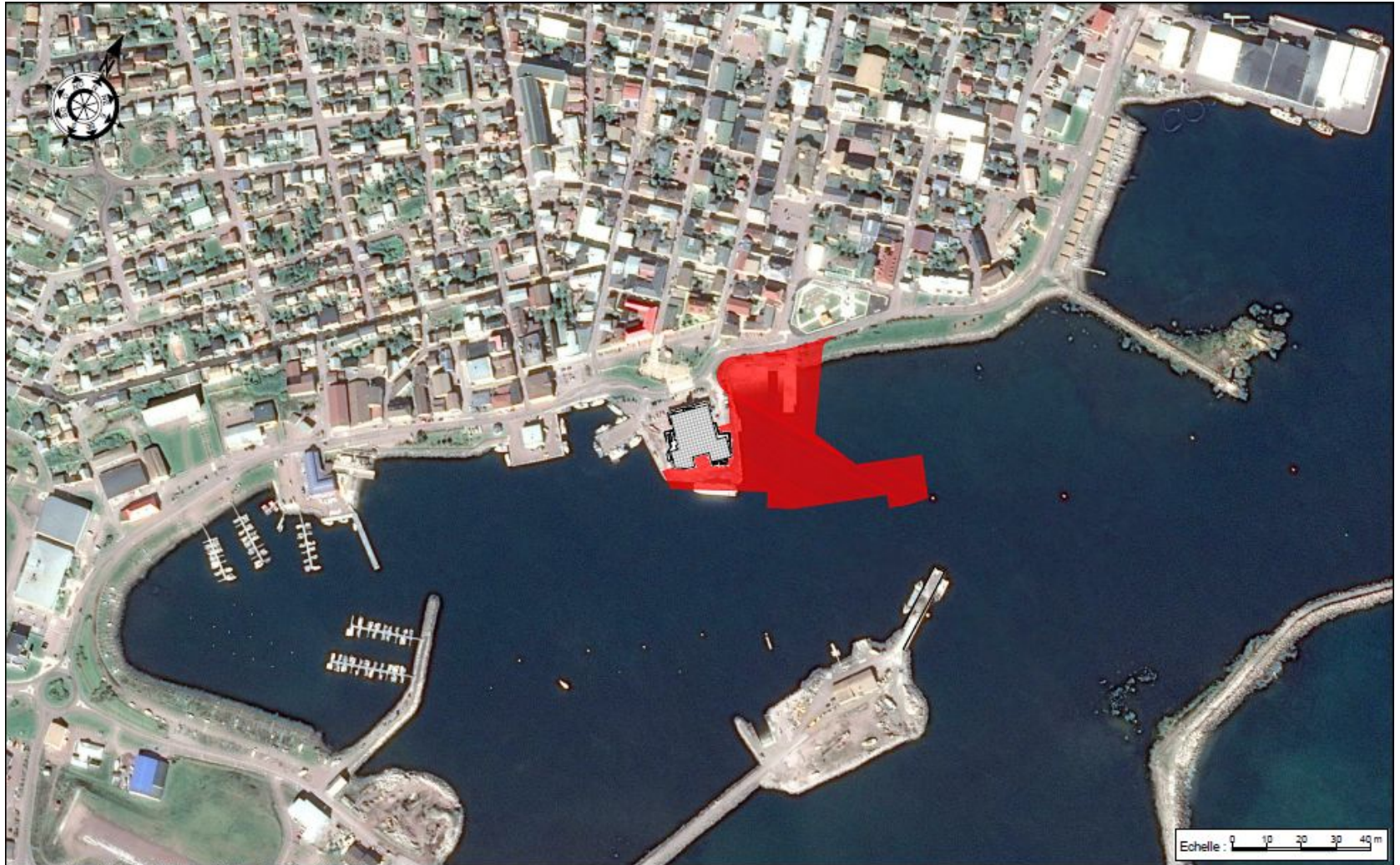
- **Problématiques**
  - Gros investissements de modernisation des fonctionnalités (nouvelle cale, hangar sous douane) mais question plus large du financement des infrastructures vieillissantes non résolue
  - Vocation clairement identifiée
  - Quai de croisière secondaire
- **Interactions avec d'autres projets**
  - Concentration de l'activité croisière vers le nouveau terminal



## **Le projet du quai définitif des ferries de la Collectivité Territoriale**

Les différentes phases du projet

# La situation géographique des quais



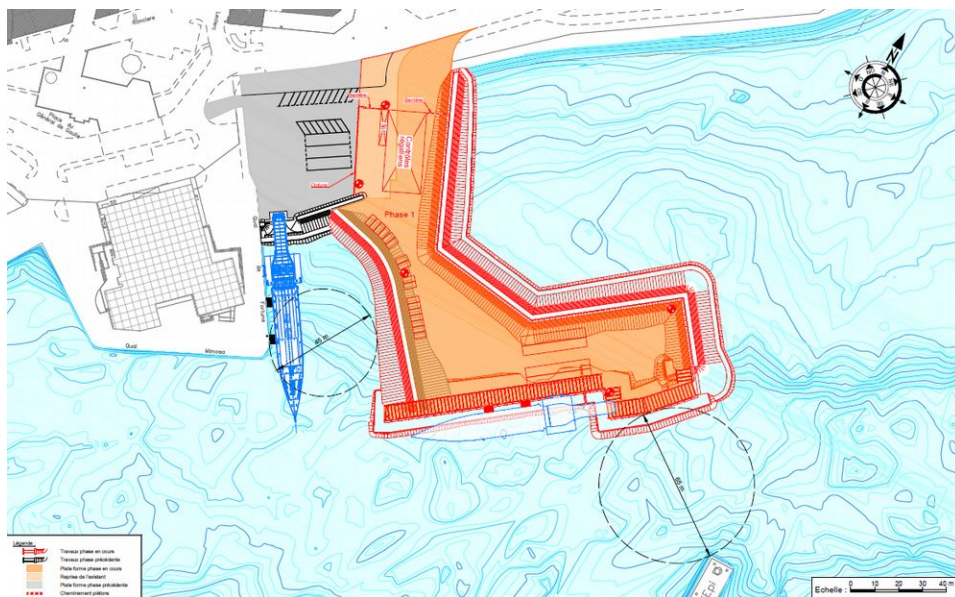
# La phase 0 : la plateforme actuelle

---



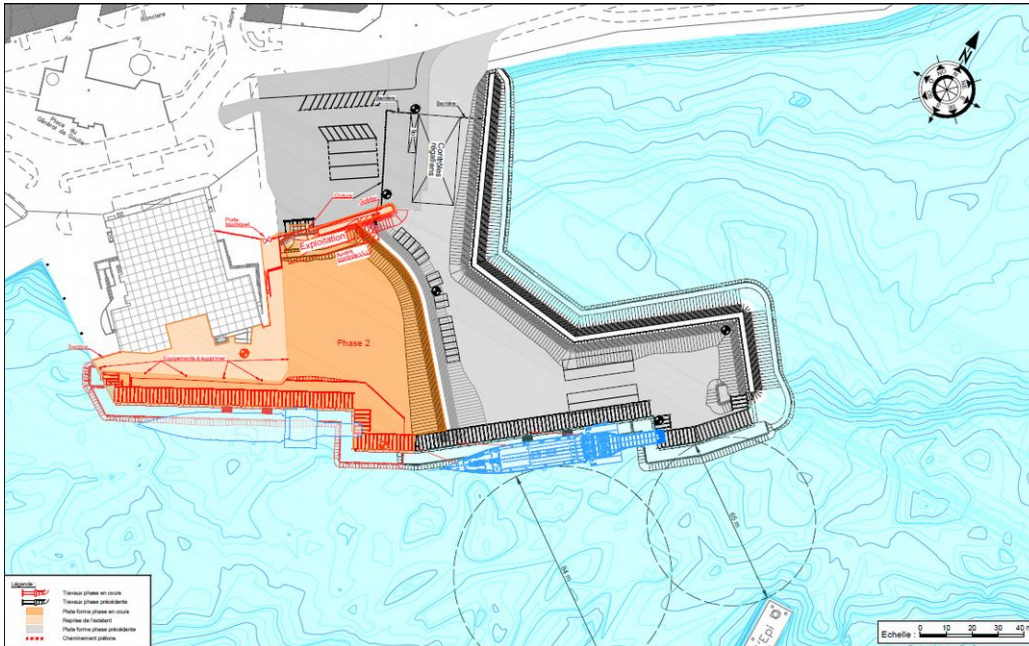
- Avant des navires trop exposée aux vents.
- Déplacement des navires pour les départs/arrivées.
- Coût en énergie important.
- Zone de quai non réglementaire.
- Gestion des flux difficile

# La phase 1: construction de la plateforme Est



Exploitation des ferries sur la plateforme actuelle

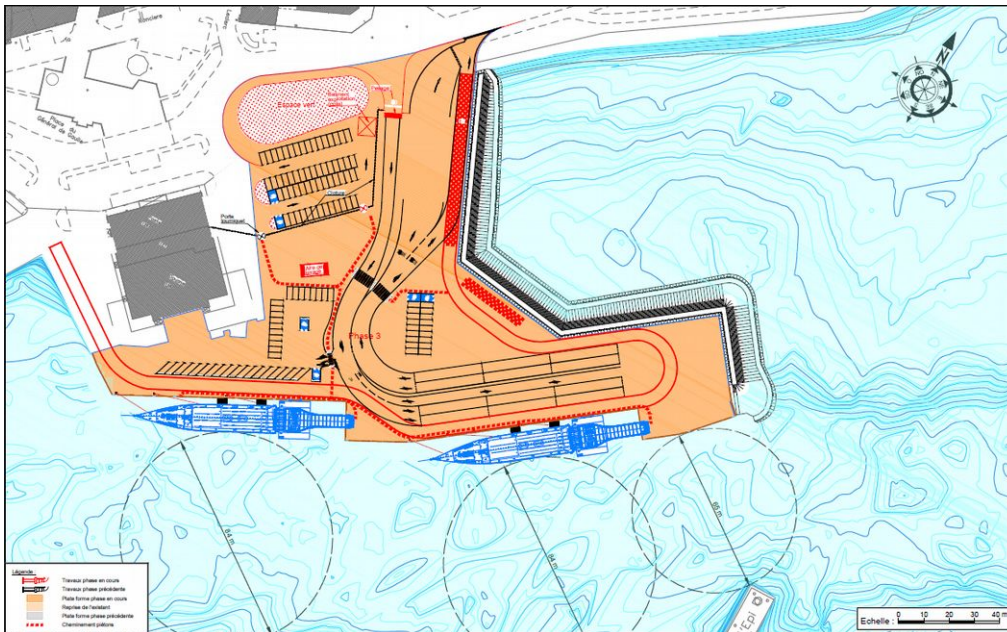
# La phase 2 : Construction de la plateforme Ouest



Les ferries sont exploités sur la plateforme Est.

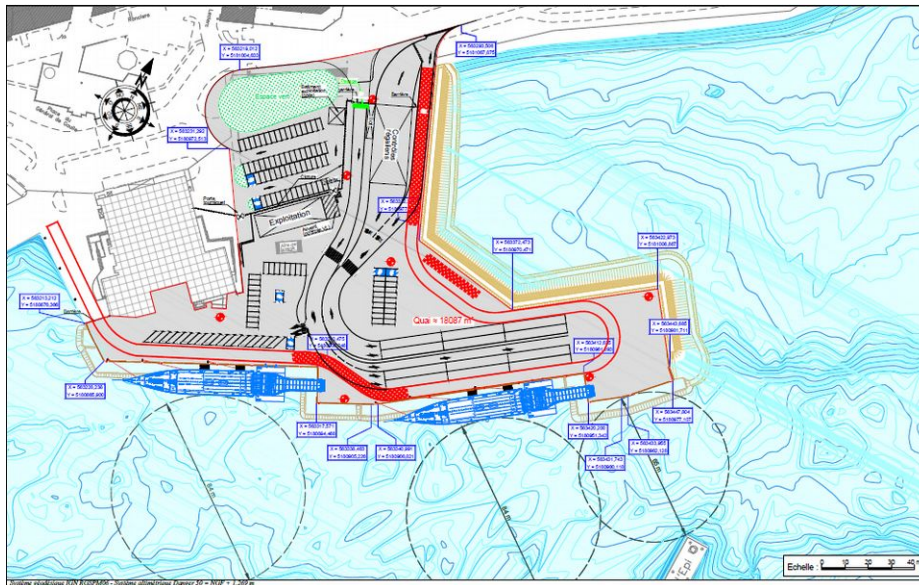


# La phase finale : finition de la plateforme



Les ferries sont exploités sur l'ensemble de la plateforme.

# Les flux d'entrée et sortie des passagers et des véhicules

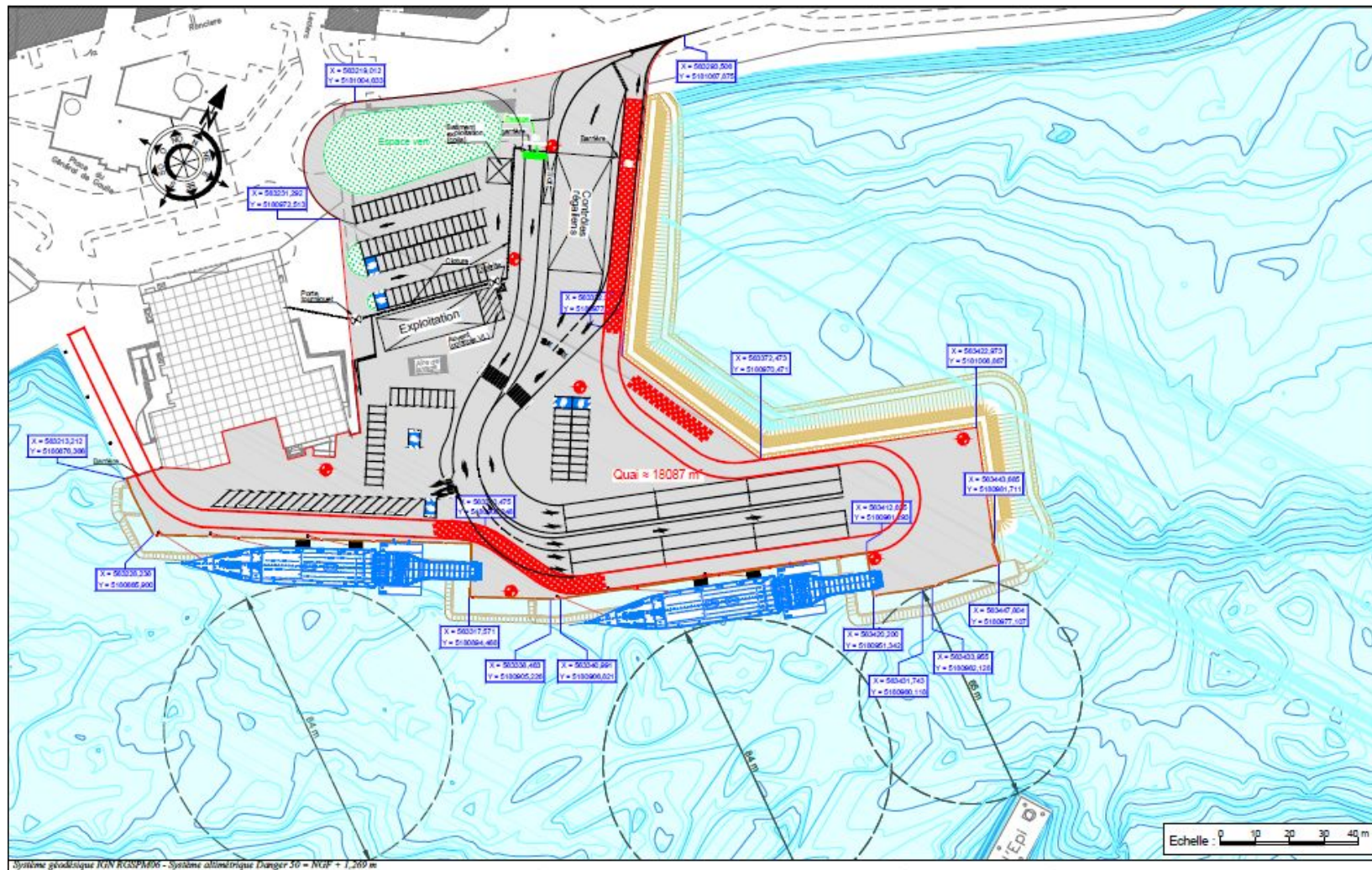


Tous les passagers embarquant passent par la gare maritime.  
Accès de Tous les véhicules embarquant par le Bd C.Colmay

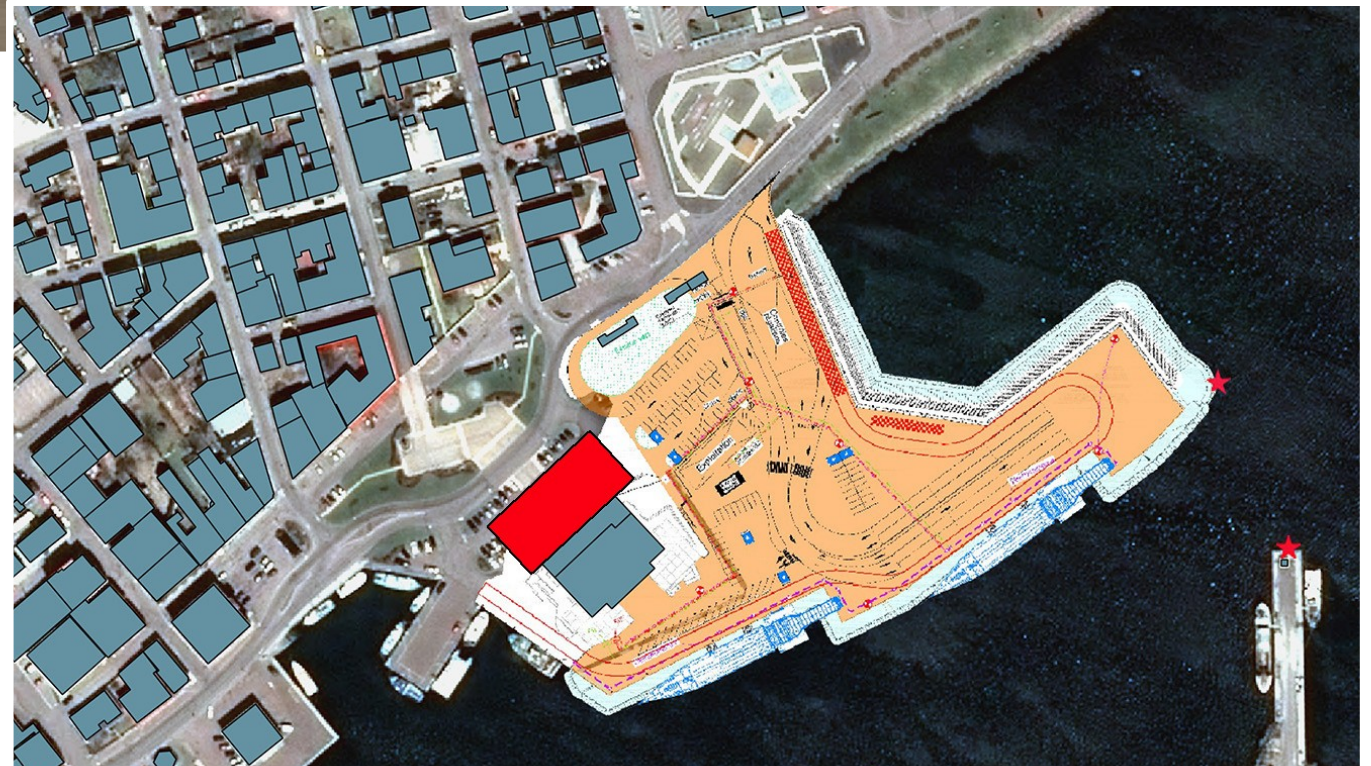
Les passagers domestiques débarquant sortent par le parking.  
Les passagers internationaux débarquant sortent par le Bd C.Colmay.

Tous les véhicules sortent par le Bd C.Colmay.

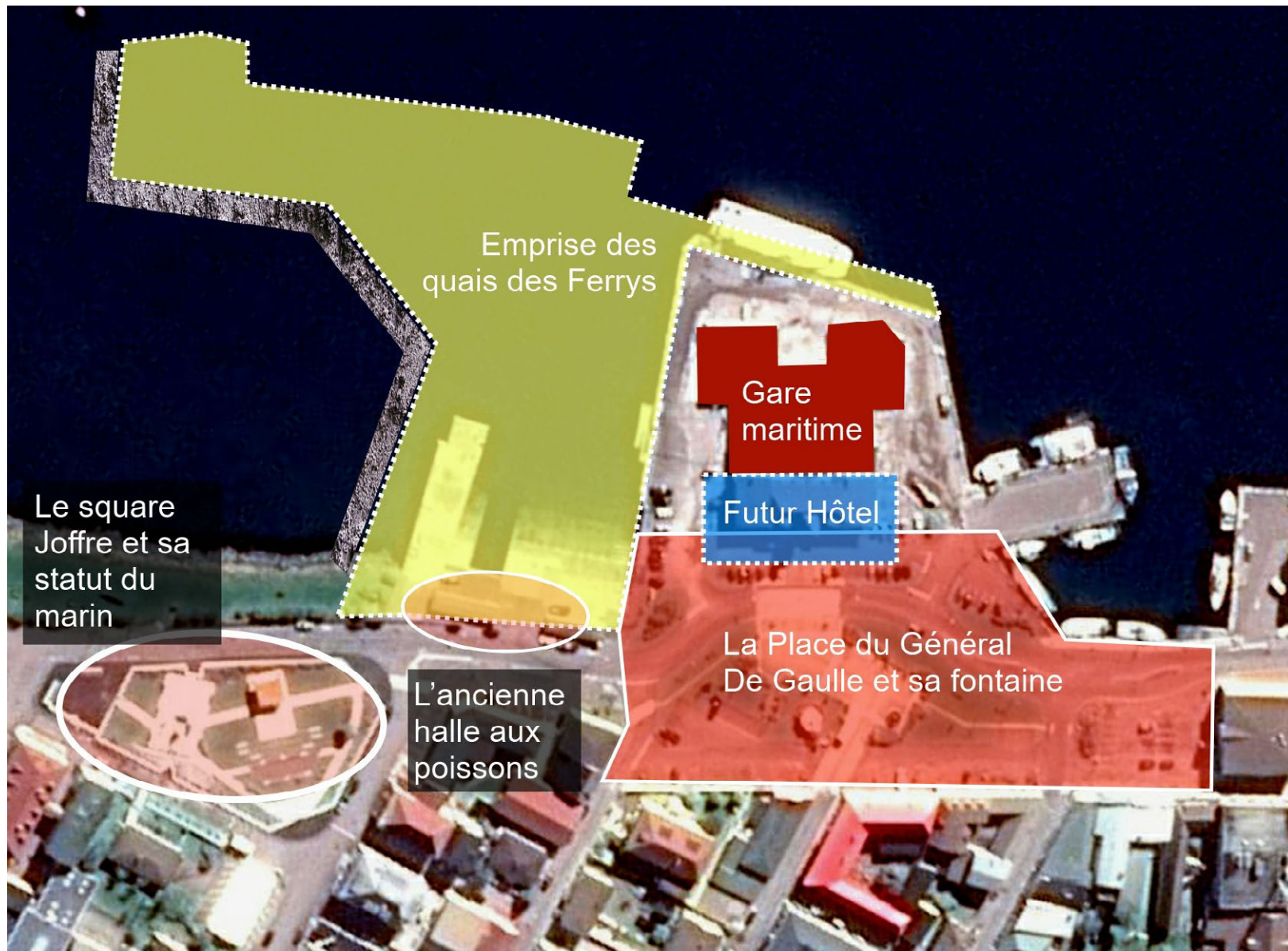
# Questions/Réponses



# Devenir du bâtiment de « la poste » »



# Devenir du bâtiment de « la poste » »



# Devenir du bâtiment de « la poste »

- **Problématiques**

- Disponibilité du foncier
- Aspect patrimonial de « la Poste » - propriété de l'État, bâtiment en mauvais état, coûteux en entretien

- **Interactions avec d'autres projets**

- Coordination avec la réflexion autour du réaménagement de la place du Général de Gaulle indispensable
- Articulation avec la gare maritime
- Articulation avec le quai des ferries
- Analyse des flux de circulation internes et accès à la RN2 et des besoins en parking

# 2. le port de pêche

# Le port de pêche





# Le port de pêche



**Réhabilitation des quais de pêche  
de l'anse à Rodrigue**

**Réhabilitation des bâtiments du môle interpêche**  
- offre immobilière à vocation économique  
(chambre froide, stockage...)

# Port de pêche

- **Problématiques**

- Problème de place pour accueillir les navires de pêche
- Éclatement sur plusieurs quais vieillissants
- Absence d'outil collectif autour duquel structurer un pôle pêche,
- Môle Interpêche historique très dégradé, qui n'est plus dédié à la pêche et qui doit retrouver une utilité économique dans un contexte de forte demande des opérateurs privés (espace logistique)

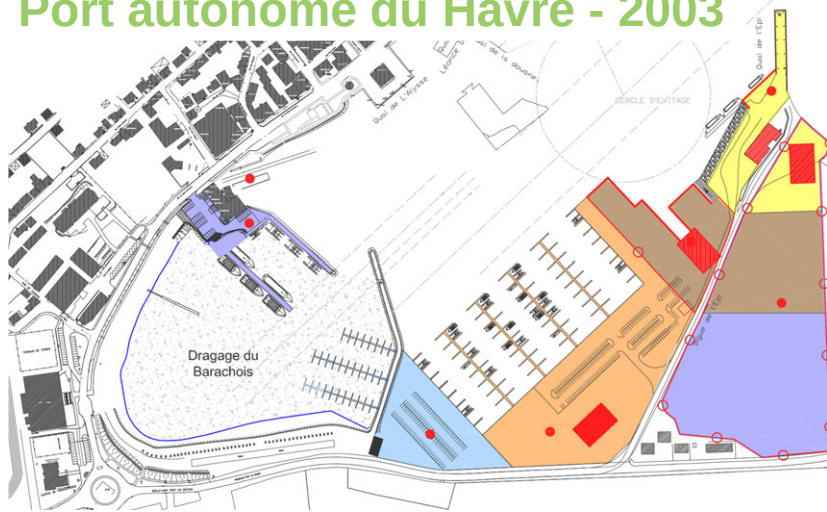
- **Interactions avec d'autres projets :**

- En l'absence de rationalisation de la localisation, difficultés ponctuelles de cohabitation avec les usagers, difficulté par ricochet pour offrir des conditions de stationnement optimales au Fulmar

# 3• le port de plaisance

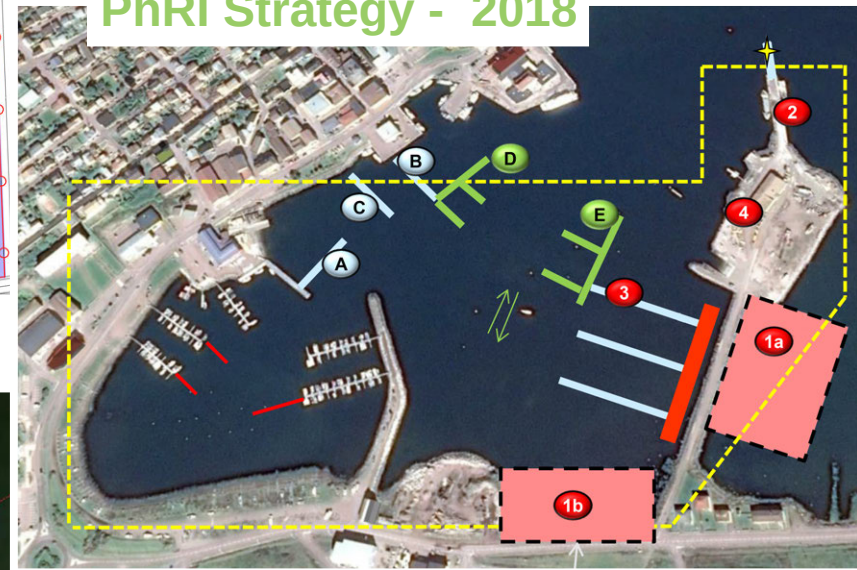
# Différents projets d'aménagement

Port autonome du Havre - 2003



Aménagements logistiques au sud du Barachois

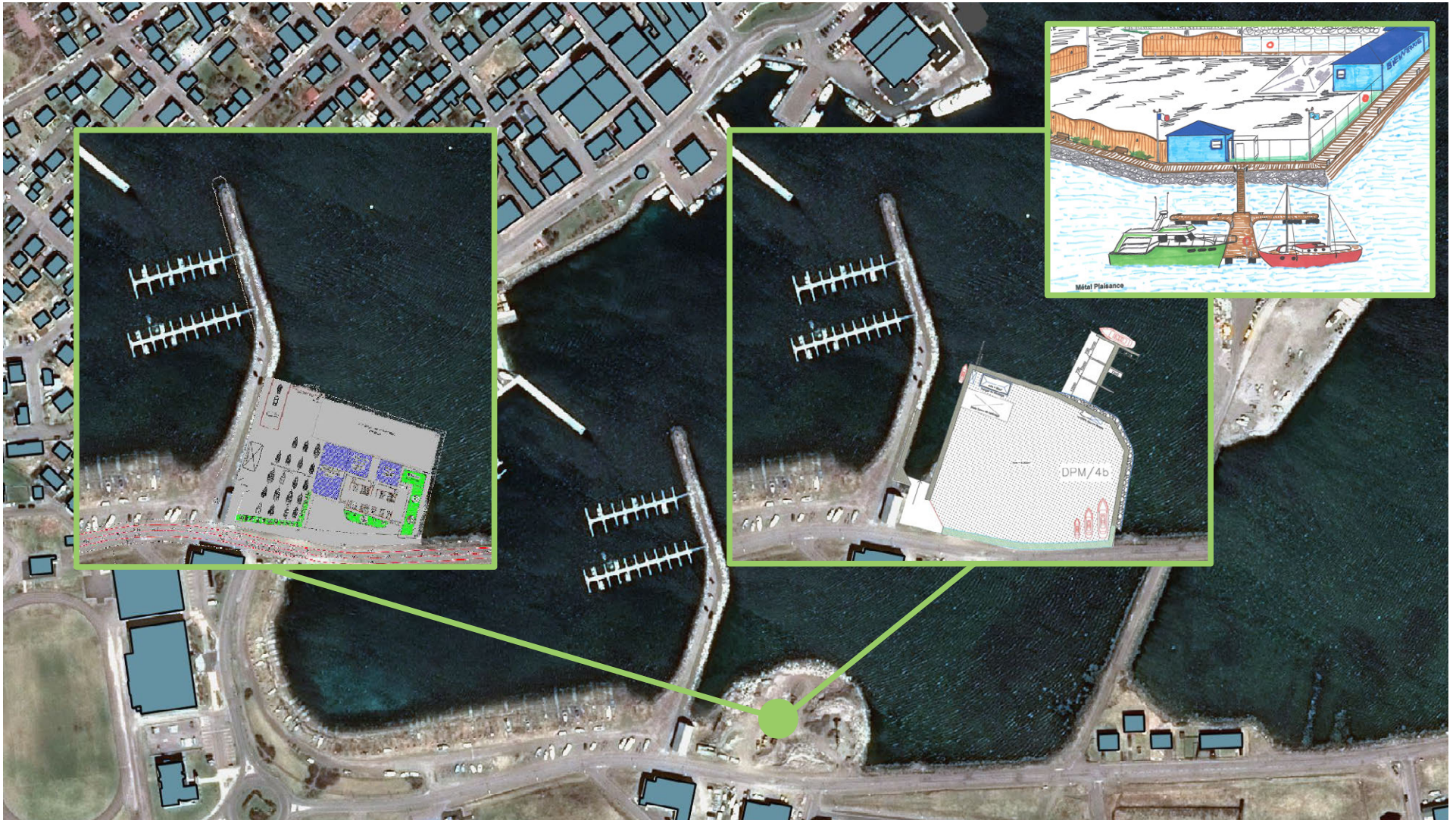
PhRI Strategy - 2018



Cluster Maritime / CACIMA - 2018

Places supplémentaires pour la plaisance locale et de transit au nord et sud du Barachois

# Deux projets privés



# Port de plaisance

- **Problématiques**

- Créer une capacité d'accueil supplémentaire pour répondre à la demande des plaisanciers locaux
- Permettre d'accueillir de la plaisance en escale ou en hivernage
- Créer un port à sec avec capacité de levage pour conforter l'activité des opérateurs existants

- **interactions avec d'autres projets**

- Limitées : l'espace au Sud du port fait consensus
- Pour les navires de plaisance en escale, prévoir une possibilité de stationnement proche du centre-ville afin de maximiser les retombées touristiques

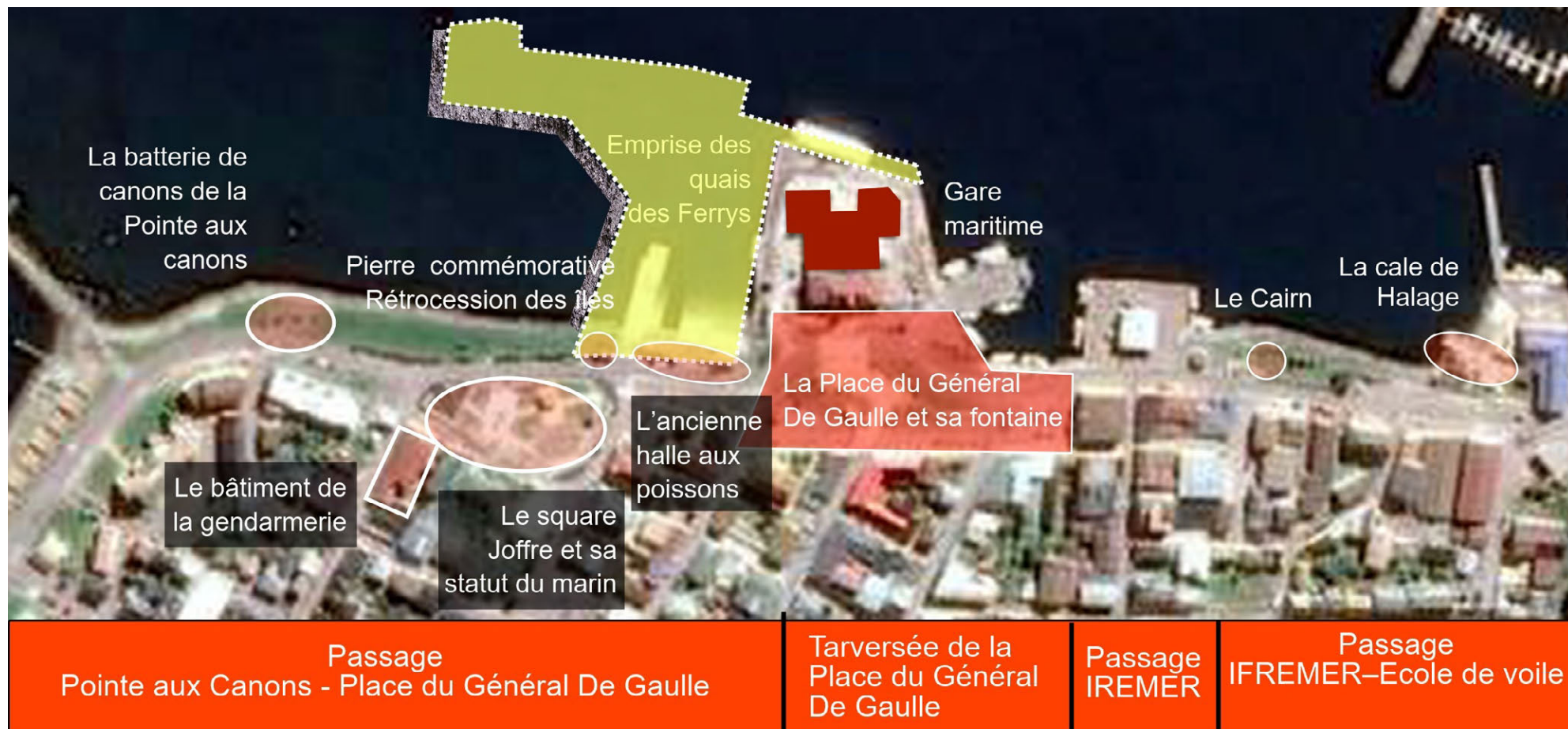
# 4• le port et le front de mer, lieu de vie

# A mare labor

- **Le port et le front de mer...**
  - outil de développement
  - lieu de vie des Saint-pierrais
- **Nécessité**
  - de concilier les activités économiques, culturelles et sociales
  - d'aménager l'interface ville-port



# Le port, au cœur de la ville



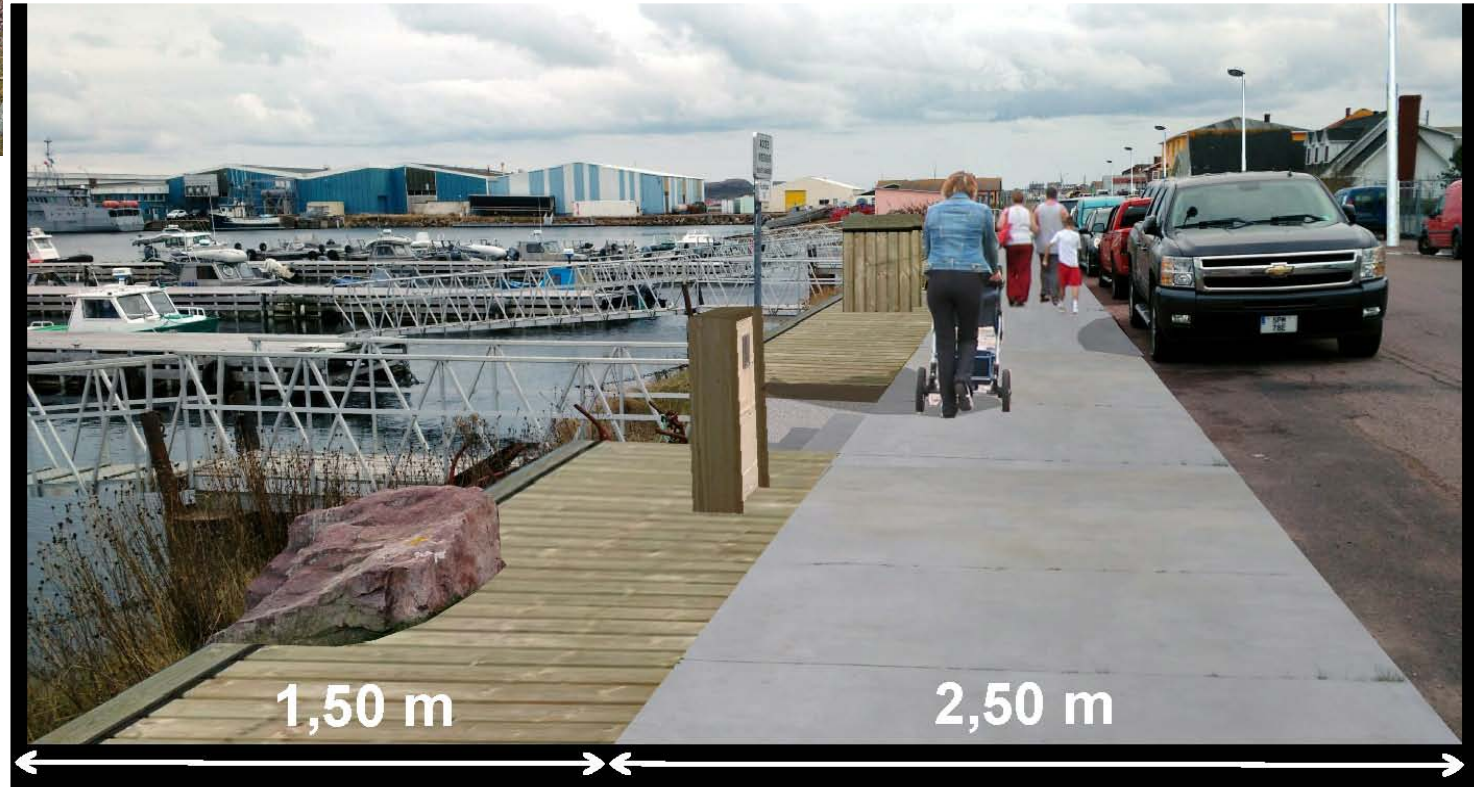
# RN2, lien entre les infrastructures



**Liaison douce vers le terminal de croisière**



# RN2, lien entre les infrastructures



# RN2, lien entre les infrastructures



# RN2, lien entre les infrastructures



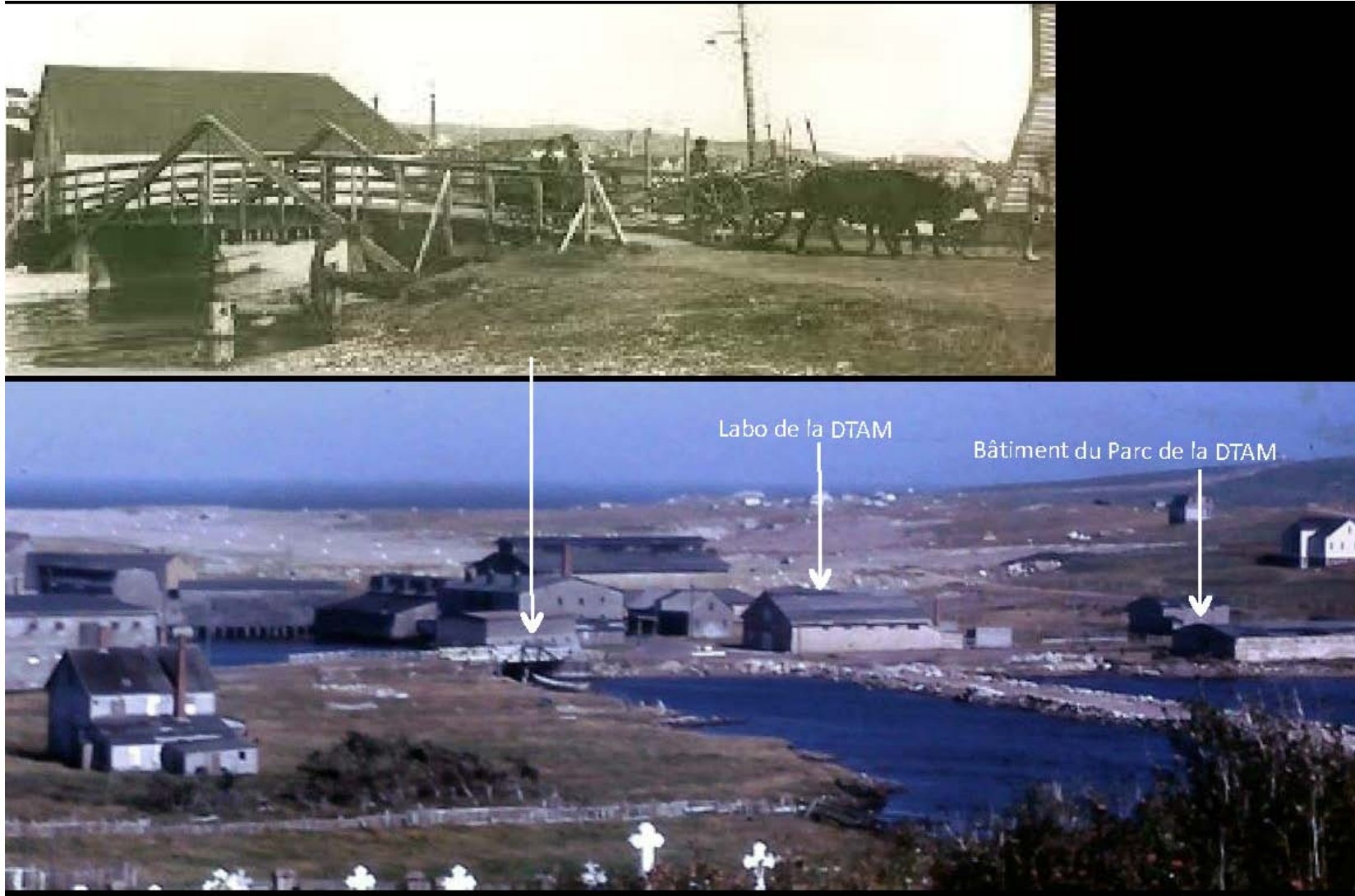
# RN2, lien entre les infrastructures



# RN2, lien entre les infrastructures



# RN2, lien entre les infrastructures





# RN2, lien entre les infrastructures



# RN2, lien entre les infrastructures



# Port lieu de vie

- **Problématiques**

- *En termes de voirie et de circulation routière*, fort enjeu de connexion avec la RN2 littorale qui fait aujourd'hui le lien avec tous les sites du port de Saint-Pierre;
- *En termes touristique* : le front de mer abrite le patrimoine maritime du territoire déjà mis en valeur (cabestan, salines) ou en voie de valorisation (démarche UNESCO, projet inscription de la SPEC);
- *Au quotidien* : le front de mer appartient à la population, lieu de promenade des Saint-Pierrais

# Port lieu de vie

- **Interactions avec d'autres projets**
  - Interface ville-port : patrimoine à protéger et valoriser
  - La place du Général de Gaulle (du square Joffre au bâtiment IFREMER), cœur de ville, doit faire l'objet d'une attention particulièrement élevée.
  - Enjeux paysagers, renforcer la vocation du front de mer comme lieu de vie en apportant une continuité dans les cheminements piétons

# Merci de votre participation !

Vous n'avez pas pu assister à ces réunions publiques et souhaitez réagir ?

Faites part de vos contributions sur la page Facebook «Maison des projets SPM» !

